


当該敷地：北見市北3条東1丁目

附近見取図

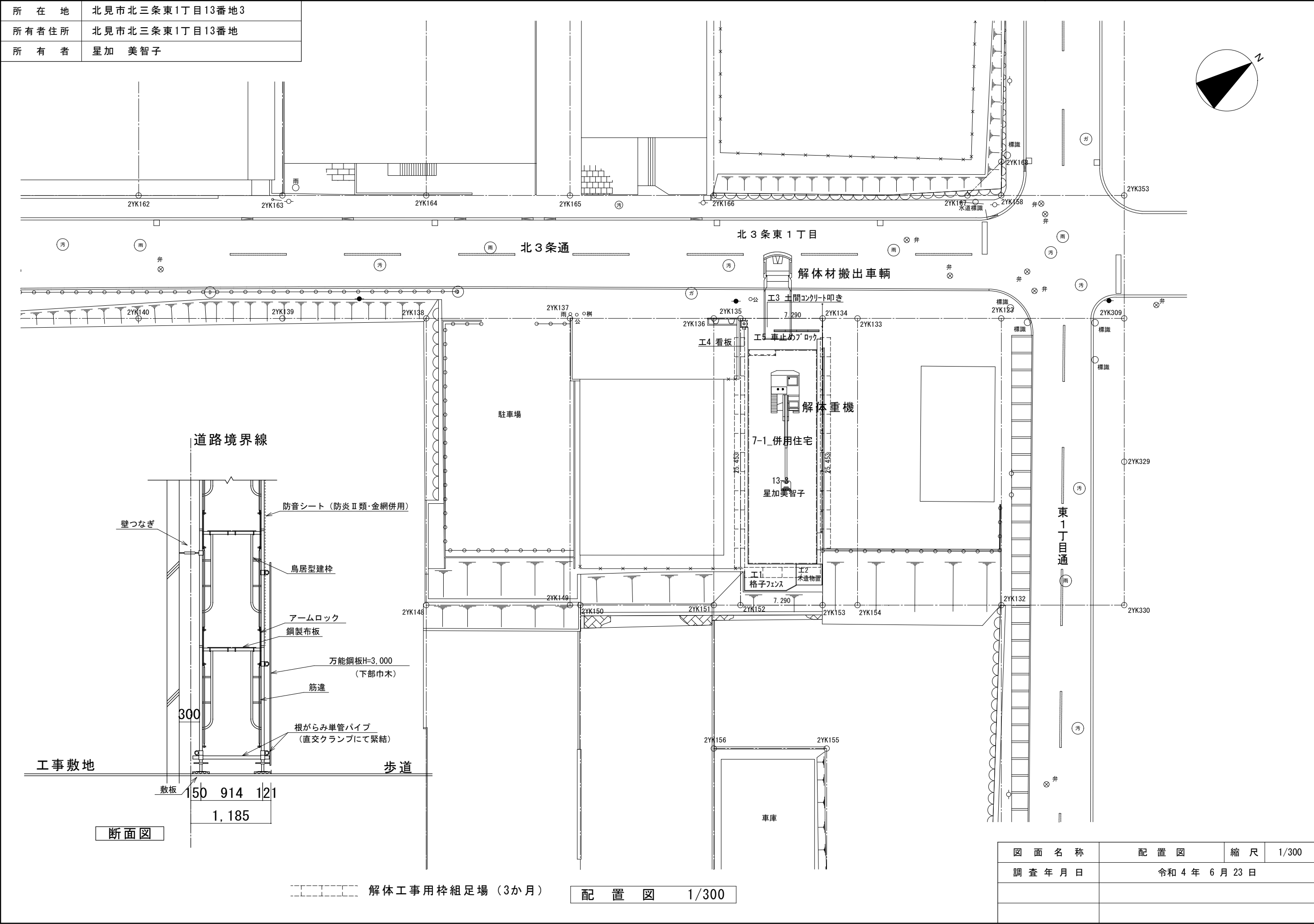
建物解体リスト

解体番号	構 造・用 途	階 数	延床面積	区 分
⑤ 居 宅	W 造 店舗併用住宅	2 階 /	225.72㎡	木造建物

特記事項

 解体工事範囲

所在地	北見市北三条東1丁目13番地3
所有者住所	北見市北三条東1丁目13番地
所有者	星加 美智子



断面図

解体工事用枠組足場（3か月）

配置図 1/300

図面名称	配置図	縮尺	1/300
調査年月日	令和4年6月23日		

所 在 地	北見市北三条東1丁目13番地3
所有者住所	北見市北三条東1丁目13番地
所 有 者	星 加 美 智 子

室名	1	玄関
天井高	2.640	
壁	壁・ﾌﾟﾘﾝﾄ合板張	厚4mm・軸組別途
床	床・磁器質ﾀｲﾙ	無釉・100mm角
	床・ﾓﾙﾀﾙ塗	厚37mm・ﾀｲﾙ下地
	床・ﾌﾛｰﾘﾝｸﾞﾎｰﾄﾞ張	厚14mm×105mm・ﾌﾋﾞﾄﾝ・1等・下地別途
天井	天井・吸音板張	厚9.5mm・化粧穴あきせっこう系・直張・下地別途

室名	2	ﾎｰﾙ
天井高	2.510、2.800	
壁	壁・ﾌﾟﾘﾝﾄ合板張	厚4mm・軸組別途
床	床・ﾋﾞﾆｰﾙｼｰﾄ張	厚2mm・ﾌﾞﾚｰﾝ・下地別途
	床・ﾗｳﾝ合板張	厚12mm・2類・床組別途
天井	天井・吸音板張	厚9.5mm・化粧穴あきせっこう系・直張・下地別途

室名	3	洋室
天井高	2.470	
壁	壁・ｶｰﾍﾞｯﾄ張	ﾀﾌﾃｯﾄﾞ・接着工法
	壁・せっこうﾎｰﾄﾞ張	厚9.5mm・準不燃・突付張・下地別途
床	床・ｶｰﾍﾞｯﾄ敷	ﾀﾌﾃｯﾄﾞ・接着工法
	床・ﾗｳﾝ合板張	厚12mm・2類・床組別途
天井	天井・吸音板張	厚9mm・ﾛｯｸｳｰﾙ系・直張・下地別途

室名	4	洋室
天井高	2.400	
壁	壁・ｶｰﾍﾞｯﾄ張	ﾀﾌﾃｯﾄﾞ・接着工法
	壁・せっこうﾎｰﾄﾞ張	厚9.5mm・準不燃・突付張・下地別途
床	床・ｶｰﾍﾞｯﾄ敷	ﾀﾌﾃｯﾄﾞ・接着工法
	床・ﾗｳﾝ合板張	厚12mm・2類・床組別途
天井	天井・吸音板張	厚9mm・ﾛｯｸｳｰﾙ系・直張・下地別途

室名	5	洋ｸﾞﾗｽ
造作	造付洋ｸﾞﾗｽ・ｸﾞﾌﾞﾙ型	幅1,350mm×高さ1,740mm×奥行き870mm

室名	6	廊下
天井高	2.940	
壁	壁・ﾌﾟﾘﾝﾄ合板張	厚4mm・軸組別途
床	床・ﾋﾞﾆｰﾙｼｰﾄ張	厚2mm・ﾌﾞﾚｰﾝ・下地別途
	床・ﾗｳﾝ合板張	厚12mm・2類・床組別途
天井	天井・ﾗｳﾝ合板張	厚2.5mm・2類・下地組別途

室名	7	手洗室
天井高	1.940	
壁	壁・ﾌﾟﾘﾝﾄ合板張	厚4mm・軸組別途
	内装磁器質ﾓｻﾞｲｸﾀｲﾙ	施釉・25mm角
	石こうｽﾎﾟｰﾄﾞ張	厚9.5mm・直張
床	床・ﾋﾞﾆｰﾙｼｰﾄ張	厚2mm・ﾌﾞﾚｰﾝ・下地別途
	床・ﾗｳﾝ合板張	厚12mm・2類・床組別途
天井	天井・ﾌﾟﾘﾝﾄ合板張	厚2.3mm・下地組別途

室名	8	便所
天井高	2.480	
壁	壁・ﾋﾞﾆｰﾙｸﾛｽ張	並・下地別途
	壁・せっこうﾎｰﾄﾞ張	厚9.5mm・準不燃・突付張・下地別途
床	床・ﾋﾞﾆｰﾙｼｰﾄ張	厚2mm・ﾌﾞﾚｰﾝ・下地別途
	床・ﾗｳﾝ合板張	厚12mm・2類・床組別途
天井	天井・ﾋﾞﾆｰﾙｸﾛｽ張	並・下地別途
	天井・せっこうﾎｰﾄﾞ張	厚9.5mm・準・突付張・下地別途

室名	9	ﾛｯｶｰ室
天井高	2.150	
壁	壁・ﾌﾟﾘﾝﾄ合板張	厚4mm・軸組別途
床	床・ﾋﾞﾆｰﾙｼｰﾄ張	厚2mm・ﾌﾞﾚｰﾝ・下地別途
	床・ﾗｳﾝ合板張	厚12mm・2類・床組別途
天井	天井・ﾌﾟﾘﾝﾄ合板張	厚2.3mm・下地組別途

室名	10	物入
天井高	1.970	
壁	合成樹脂調合ﾍﾞｲﾝﾄ塗	SOP・木部・3回塗・素地ごしらえ共
	壁・ﾗｳﾝ合板張	厚9mm・2類・軸組別途
床	床・ﾋﾞﾆｰﾙｼｰﾄ張	厚2mm・ﾌﾞﾚｰﾝ・下地別途
	床・ﾗｳﾝ合板張	厚12mm・2類・床組別途
天井	天井・ﾌﾟﾘﾝﾄ合板張	厚2.3mm・下地組別途

室名	11	浴室
天井高	2.450	腰壁0.800
腰壁	内装磁器質ﾓｻﾞｲｸﾀｲﾙ	施釉・25mm角
	石こうｽﾎﾟｰﾄﾞ張	厚9.5mm・直張
壁	合成樹脂ｴﾏﾙｼｵﾝ塗	EP・ﾓﾙﾀﾙ面・2回塗・B種・素地共
	内壁・ﾓﾙﾀﾙ塗金ごて	厚20mm
	石こうｽﾎﾟｰﾄﾞ張	厚9.5mm・直張
床	床・磁器質ﾓｻﾞｲｸﾀｲﾙ	施釉・25mm角
	床・ﾓﾙﾀﾙ塗	厚22mm・ﾓｻﾞｲｸﾀｲﾙ下地
天井	合成樹脂ｴﾏﾙｼｵﾝ塗	EP・ﾓﾙﾀﾙ面・2回塗・B種・素地共
	天井・ﾓﾙﾀﾙ塗はけ引き	厚12mm
	ﾌｧﾙｽ(平)張	
	ﾌｧﾙｽ下地こすり	

室名	12	前室
天井高	2.110	腰壁1.050
腰壁	壁・ﾌﾟﾘﾝﾄ合板張	厚4mm・軸組別途
壁	壁・ﾋﾞﾆｰﾙｸﾛｽ張	並・下地別途
	壁・せっこうﾎｰﾄﾞ張	厚9.5mm・準不燃・突付張・下地別途
床	床・ﾌﾛｰﾘﾝｸﾞﾎｰﾄﾞ張	厚14mm×105mm・ﾌﾋﾞﾄﾝ・1等・下地別途
天井	天井・吸音板張	厚9.5mm・化粧穴あきせっこう系・直張・下地別途

室名	13	ﾊﾞﾚｰｽﾀｼﾞｵ
天井高	3.060	腰壁1.050
腰壁	壁・ﾌﾟﾘﾝﾄ合板張	厚4mm・軸組別途
壁	壁・ﾋﾞﾆｰﾙｸﾛｽ張	並・下地別途
	壁・せっこうﾎｰﾄﾞ張	厚9.5mm・準不燃・突付張・下地別途
床	床・ﾌﾛｰﾘﾝｸﾞﾎｰﾄﾞ張	厚14mm×105mm・ﾌﾋﾞﾄﾝ・1等・下地別途
天井	天井・吸音板張	厚9.5mm・化粧穴あきせっこう系・直張・下地別途

室名	14	階段室
天井高	3.500	
壁	壁・ﾌﾟﾘﾝﾄ合板張	厚4mm・軸組別途
床	－	
天井	天井・吸音板張	厚9.5mm・化粧穴あきせっこう系・直張・下地別途

室名	15	廊下
天井高	2.430	
壁	壁・ﾌﾟﾘﾝﾄ合板張	厚4mm・軸組別途
床	床・ﾋﾞﾆｰﾙｼｰﾄ張	厚2mm・ﾌﾞﾚｰﾝ・下地別途
	床・ﾗｳﾝ合板張	厚12mm・2類・床組別途
天井	天井・吸音板張	厚9.5mm・化粧穴あきせっこう系・直張・下地別途

室名	16	DK
天井高	2.420	
壁	壁・ﾋﾞﾆｰﾙｸﾛｽ張	並・下地別途
	壁・せっこうﾎｰﾄﾞ張	厚9.5mm・準不燃・突付張・下地別途
床	床・ﾋﾞﾆｰﾙｼｰﾄ張	厚2mm・ﾌﾞﾚｰﾝ・下地別途
	床・ﾗｳﾝ合板張	厚12mm・2類・床組別途
天井	天井・ﾋﾞﾆｰﾙｸﾛｽ張	並・下地別途
	天井・せっこうﾎｰﾄﾞ張	厚9.5mm・準・突付張・下地別途

室名	17	洋室
天井高	2.350	
壁	壁・ﾋﾞﾆｰﾙｸﾛｽ張	並・下地別途
	壁・せっこうﾎｰﾄﾞ張	厚9.5mm・準不燃・突付張・下地別途
床	床・ﾌﾛｰﾘﾝｸﾞﾎｰﾄﾞ張	厚14mm×105mm・ﾌﾋﾞﾄﾝ・1等・下地別途
天井	天井・ﾋﾞﾆｰﾙｸﾛｽ張	並・下地別途
	天井・せっこうﾎｰﾄﾞ張	厚9.5mm・準・突付張・下地別途

室名	18	押入
造作	押入れ・(建具除く)	幅910mm・中棚無・天袋無・内装しな合板

室名	19	押入
造作	押入れ・(建具除く)	幅1,820mm・中棚無・天袋無・内装しな合板

室名	20	便所
天井高	2.410	
壁	壁・ﾋﾞﾆｰﾙｸﾛｽ張	並・下地別途
	壁・せっこうﾎｰﾄﾞ張	厚9.5mm・準不燃・突付張・下地別途
床	床・ﾋﾞﾆｰﾙｼｰﾄ張	厚2mm・ﾌﾞﾚｰﾝ・下地別途
	床・ﾗｳﾝ合板張	厚12mm・2類・床組別途
天井	天井・ﾋﾞﾆｰﾙｸﾛｽ張	並・下地別途
	天井・せっこうﾎｰﾄﾞ張	厚9.5mm・準・突付張・下地別途

室名	21	洋室
天井高	2.380	
壁	壁・ﾋﾞﾆｰﾙｸﾛｽ張	並・下地別途
	壁・せっこうﾎｰﾄﾞ張	厚9.5mm・準不燃・突付張・下地別途
床	床・ﾌﾛｰﾘﾝｸﾞﾎｰﾄﾞ張	厚14mm×105mm・ﾌﾋﾞﾄﾝ・1等・下地別途
天井	天井・ﾋﾞﾆｰﾙｸﾛｽ張	並・下地別途
	天井・せっこうﾎｰﾄﾞ張	厚9.5mm・準・突付張・下地別途

室名	22	押入
造作	押入れ・(建具除く)	幅910mm・中棚無・天袋無・内装しな合板

室名	23	押入
壁	押入れ・(建具除く)	幅1,820mm・中棚無・天袋無・内装しな合板

室名	24	廊下
天井高	2.420	
壁	壁・ﾋﾞﾆｰﾙｸﾛｽ張	並・下地別途
	壁・せっこうﾎｰﾄﾞ張	厚9.5mm・準不燃・突付張・下地別途
	壁・ﾌﾟﾘﾝﾄ合板張	厚4mm・軸組別途
床	床・ﾋﾞﾆｰﾙｼｰﾄ張	厚2mm・ﾌﾞﾚｰﾝ・下地別途
	床・ﾗｳﾝ合板張	厚12mm・2類・床組別途
天井	天井・ﾌﾟﾘﾝﾄ合板張	厚2.3mm・下地組別途

室名	25	浴室
設備	ｼｽﾃﾑﾊﾞｽ	幅1,100mm×奥行き1,600mm

室名	26	洗面室
天井高	2.420	
壁	壁・ﾌﾟﾘﾝﾄ合板張	厚4mm・軸組別途
床	床・ﾋﾞﾆｰﾙｼｰﾄ張	厚2mm・ﾌﾞﾚｰﾝ・下地別途
	床・ﾗｳﾝ合板張	厚12mm・2類・床組別途
天井	天井・せっこうﾎｰﾄﾞ張	厚9.5mm・準・突付張・下地別途

室名	27	台所
天井高	2.430、2.480	
壁	壁・ﾋﾞﾆｰﾙｸﾛｽ張	並・下地別途
	壁・せっこうﾎｰﾄﾞ張	厚9.5mm・準不燃・突付張・下地別途
床	床・ﾋﾞﾆｰﾙｼｰﾄ張	厚2mm・ﾌﾞﾚｰﾝ・下地別途
	床・ﾗｳﾝ合板張	厚12mm・2類・床組別途
天井	天井・ﾋﾞﾆｰﾙｸﾛｽ張	並・下地別途
	天井・せっこうﾎｰﾄﾞ張	厚9.5mm・準・突付張・下地別途

室名	28	洋室
天井高	2.350	
壁	壁・ﾋﾞﾆｰﾙｸﾛｽ張	並・下地別途
	壁・せっこうﾎｰﾄﾞ張	厚9.5mm・準不燃・突付張・下地別途
床	床・ｶｰﾍﾞｯﾄ敷	ﾀﾌﾃｯﾄﾞ・接着工法
	床・ﾗｳﾝ合板張	厚12mm・2類・床組別途
天井	天井・ﾋﾞﾆｰﾙｸﾛｽ張	並・下地別途
	天井・せっこうﾎｰﾄﾞ張	厚9.5mm・準・突付張・下地別途

室名	29	押入
造作	押入れ・(建具除く)	幅1,820mm・中棚無・天袋付・内装石こうﾎｰﾄﾞ

室名	30	収納
天井高	2.350	天袋0.450
造作	整理ｸｽﾞﾋﾞｯﾄ	幅840mm×高さ1,740mm×奥行き600mm・ｼﾝｸﾞﾙ型
	洋服ｸｽﾞﾋﾞｯﾄ	幅1,680mm×高さ1,740mm×奥行き870mm・ﾀﾞﾌﾞﾙ型
壁	壁・せっこうﾎｰﾄﾞ張	厚9.5mm・準不燃・突付張・下地別途
床	床・ﾗｳﾝ合板張	厚12mm・2類・床組別途
天井	天井・せっこうﾎｰﾄﾞ張	厚9.5mm・準・突付張・下地別途

室名	31	居間
天井高	2.270、2.430	
壁	壁・ﾋﾞﾆｰﾙｸﾛｽ張	並・下地別途
	壁・せっこうﾎｰﾄﾞ張	厚9.5mm・準不燃・突付張・下地別途
床	床・ﾋﾞﾆｰﾙｼｰﾄ張	厚2mm・ﾌﾞﾚｰﾝ・下地別途
	床・ﾗｳﾝ合板張	厚12mm・2類・床組別途
	床・ｶｰﾍﾞｯﾄ敷	ﾀﾌﾃｯﾄﾞ・接着工法
	床・ﾗｳﾝ合板張	厚12mm・2類・床組別途
天井	天井・ﾋﾞﾆｰﾙｸﾛｽ張	並・下地別途
	天井・せっこうﾎｰﾄﾞ張	厚9.5mm・準・突付張・下地別途

室名	32	押入
造作	押入れ・(建具除く)	幅1,820mm・中棚無・天袋付・内装石こうﾎｰﾄﾞ

室名	33	ﾍﾞﾗﾝﾀﾞ
天井高	2.500～2.600	
壁	合成樹脂ｴﾏﾙｼｵﾝ塗	EP・ﾓﾙﾀﾙ面・2回塗・B種・素地共
	内壁・ﾓﾙﾀﾙ塗はけ引き	厚20mm
	石こうｽﾎﾟｰﾄﾞ張	厚9.5mm・直張
床	－	
天井	合成樹脂ｴﾏﾙｼｵﾝ塗	EP・ﾓﾙﾀﾙ面・2回塗・B種・素地共
	天井・ﾓﾙﾀﾙ塗はけ引き	厚12mm
	ﾌｧﾙｽ(平)張	
	ﾌｧﾙｽ下地こすり	

室名	34	洗面室
天井高	2.420	
壁	壁・ﾌﾟﾘﾝﾄ合板張	厚4mm・軸組別途
床	床・ﾋﾞﾆｰﾙｼｰﾄ張	厚2mm・ﾌﾞﾚｰﾝ・下地別途
	床・ﾗｳﾝ合板張	厚12mm・2類・床組別途
天井	天井・せっこうﾎｰﾄﾞ張	厚9.5mm・準・突付張・下地別途

室名	35	浴室
設備	ｼｽﾃﾑﾊﾞｽ	幅1,100mm×奥行き1,600mm

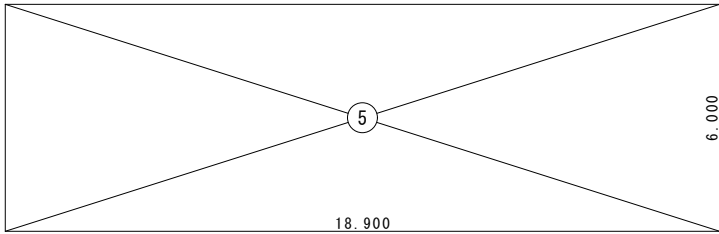
室名	36	洗面室
天井高	2.420	
壁	壁・ﾌﾟﾘﾝﾄ合板張	厚4mm・軸組別途
床	床・ﾋﾞﾆｰﾙｼｰﾄ張	厚2mm・ﾌﾞﾚｰﾝ・下地別途
	床・ﾗｳﾝ合板張	厚12mm・2類・床組別途
天井	天井・せっこうﾎｰﾄﾞ張	厚9.5mm・準・突付張・下地別途

室名	37	台所
天井高	2.430、2.480	
壁	壁・ﾋﾞﾆｰﾙｸﾛｽ張	並・下地別途
	壁・せっこうﾎｰﾄﾞ張	厚9.5mm・準不燃・突付張・下地別途
床	床・ﾋﾞﾆｰﾙｼｰﾄ張	厚2mm・ﾌﾞﾚｰﾝ・下地別途
	床・ﾗｳﾝ合板張	厚12mm・2類・床組別途
天井	天井・ﾋﾞﾆｰﾙｸﾛｽ張	並・下地別途
	天井・せっこうﾎｰﾄﾞ張	厚9.5mm・準・突付張・下地別途

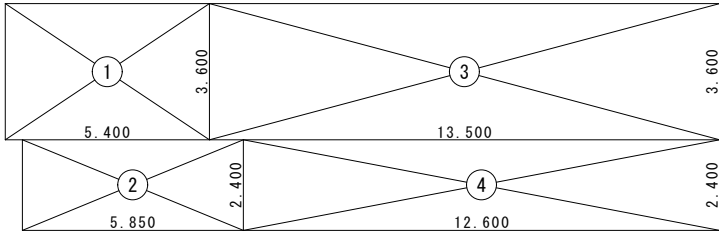
室名	38	洋室
天井高	2.350	
壁	壁・ﾋﾞﾆｰﾙｸﾛｽ張	並・下地別途
	壁・せっこうﾎｰﾄﾞ張	厚9.5mm・準不燃・突付張・下地別途
床	床・ｶｰﾍﾞｯﾄ敷	ﾀﾌﾃｯﾄﾞ・接着工法
	床・ﾗｳﾝ合板張	厚12mm・2類・床組別途
天井	天井・ﾋﾞﾆｰﾙｸﾛｽ張	並・下地別途
	天井・せっこうﾎｰﾄﾞ張	厚9.5mm・準・突付張・下地別途

図 面 名 称	仕 上 表	縮 尺	－
調 査 年 月 日	令和 4年 6月 23日		

所在地	北見市北三条東1丁目13番地3
所有者住所	北見市北三条東1丁目13番地
所有者	星加 美智子
構造概要	
構造	木造2階建
用途	バ・レスタジオ併用住宅
基礎	布コンクリート基礎
屋根	長尺カラー鉄板葺
外壁	サイディング張



2階 求積図 S=1/200



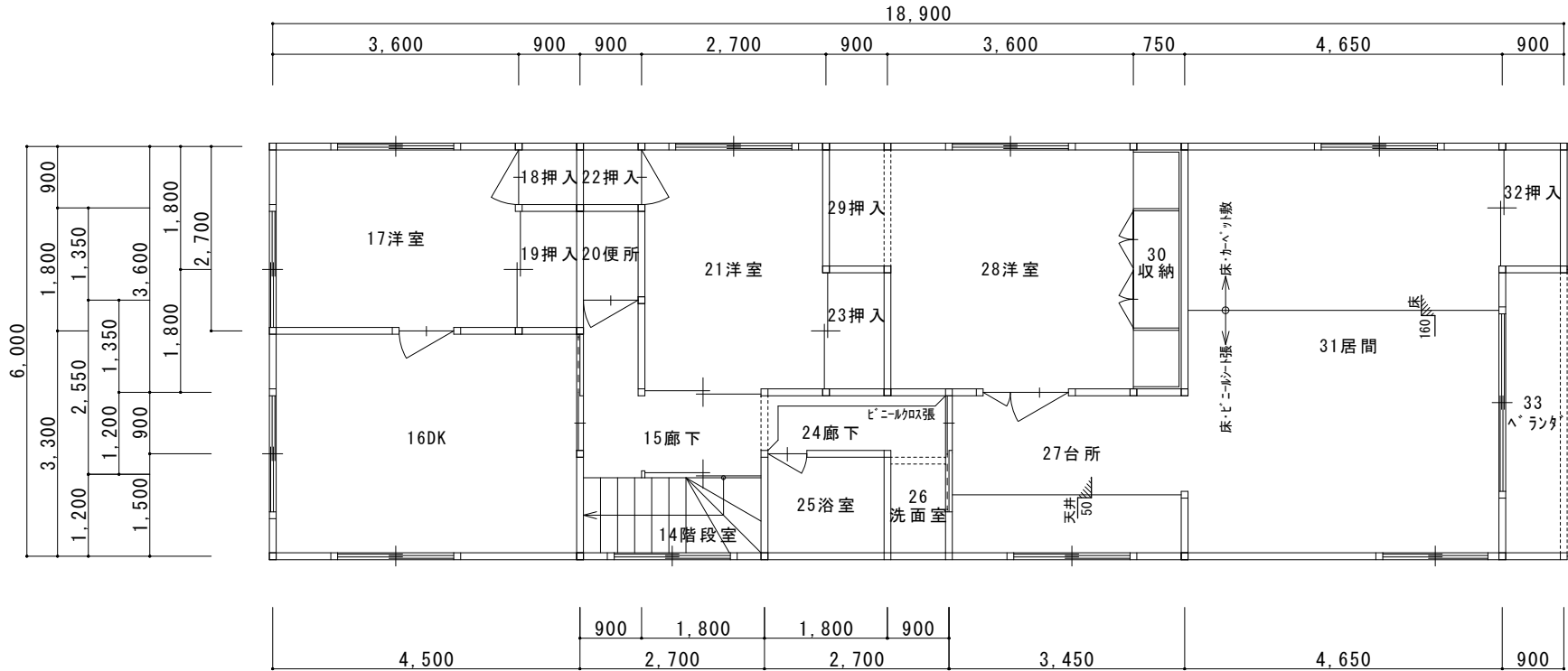
1階 求積図 S=1/200

(全体) 求 積 表			
階層	番号	計算式	数量 <m²>
1階	1	5.40×3.60	19.4400
	2	5.85×2.40	14.0400
	3	13.50×3.60	48.6000
	4	12.60×2.40	30.2400
1階床面積			112.32
2階	5	18.90×6.00	113.4000
2階床面積			113.40
延床面積			225.72

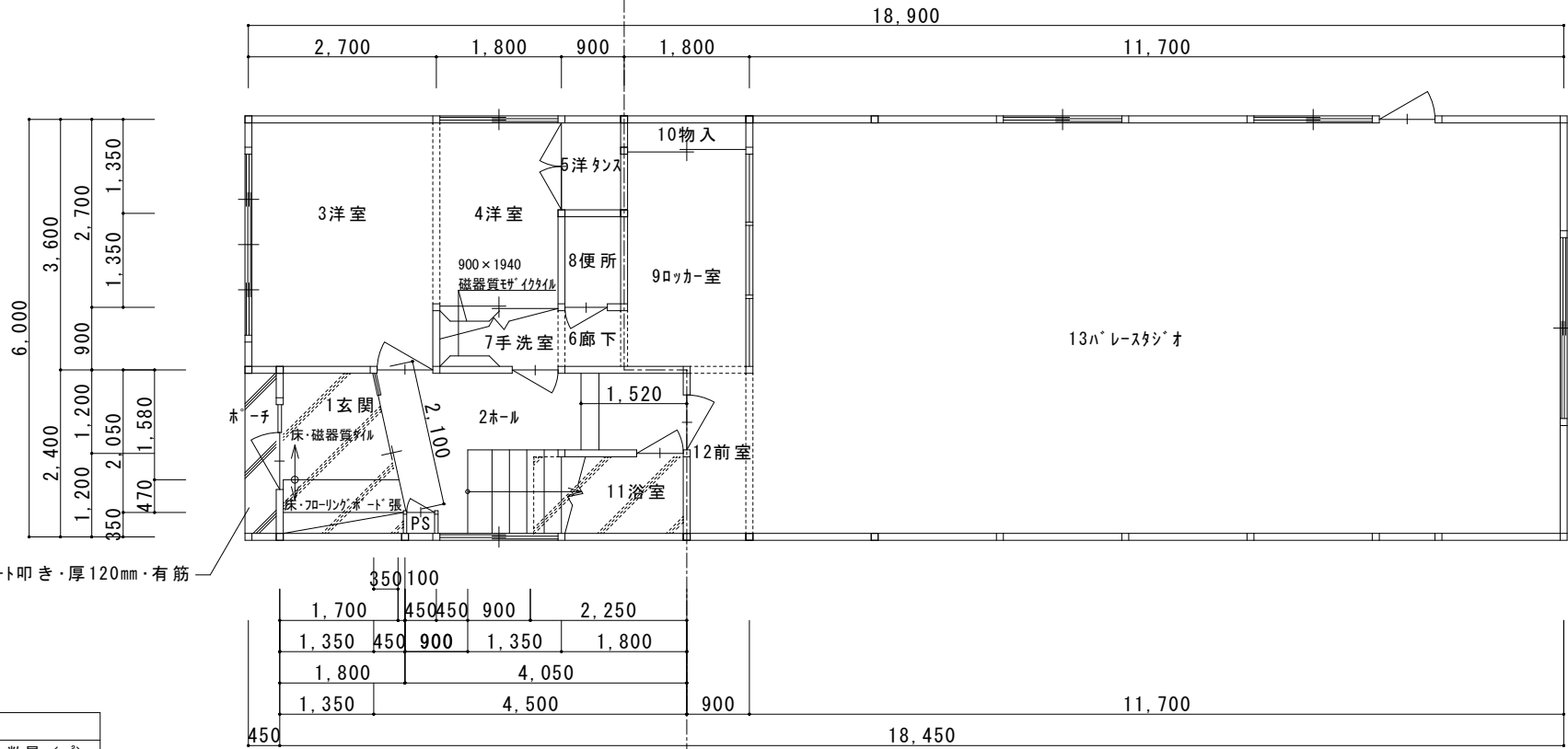
建築面積表		
番号	計算式	数量 <m²>
5	18.90×6.00	113.4000
計		113.40

(住宅) 求 積 表			
階層	番号	計算式	数量 <m²>
1階	1	5.40×3.60	19.4400
	2	5.85×2.40	14.0400
1階床面積			33.48
2階	5	18.90×6.00	113.4000
2階床面積			113.40
延床面積			146.88

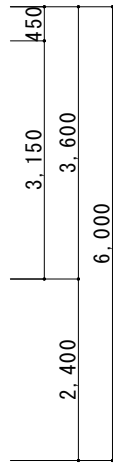
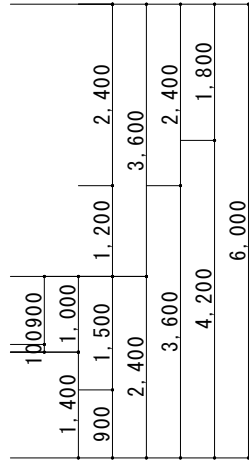
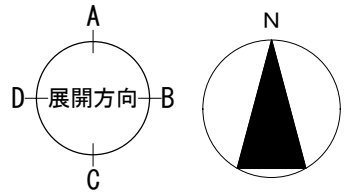
(店舗) 求 積 表			
階層	番号	計算式	数量 <m²>
1階	3	13.50×3.60	48.6000
	4	12.60×2.40	30.2400
1階床面積			78.84
延床面積			78.84



2階平面図 1/100



1階平面図 1/100



図面名称	平面図	縮尺	1/100 1/200
調査年月日	令和 4年 6月 23日		

所 在 地	北見市北三条東1丁目13番地3
所 有 者 住 所	北見市北三条東1丁目13番地
所 有 者	星 加 美 智 子

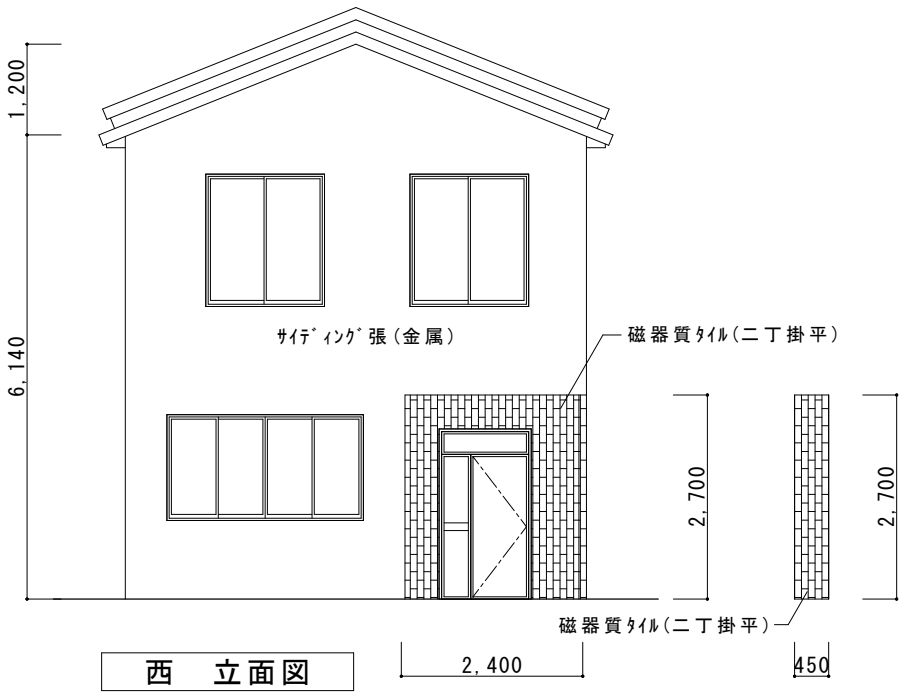
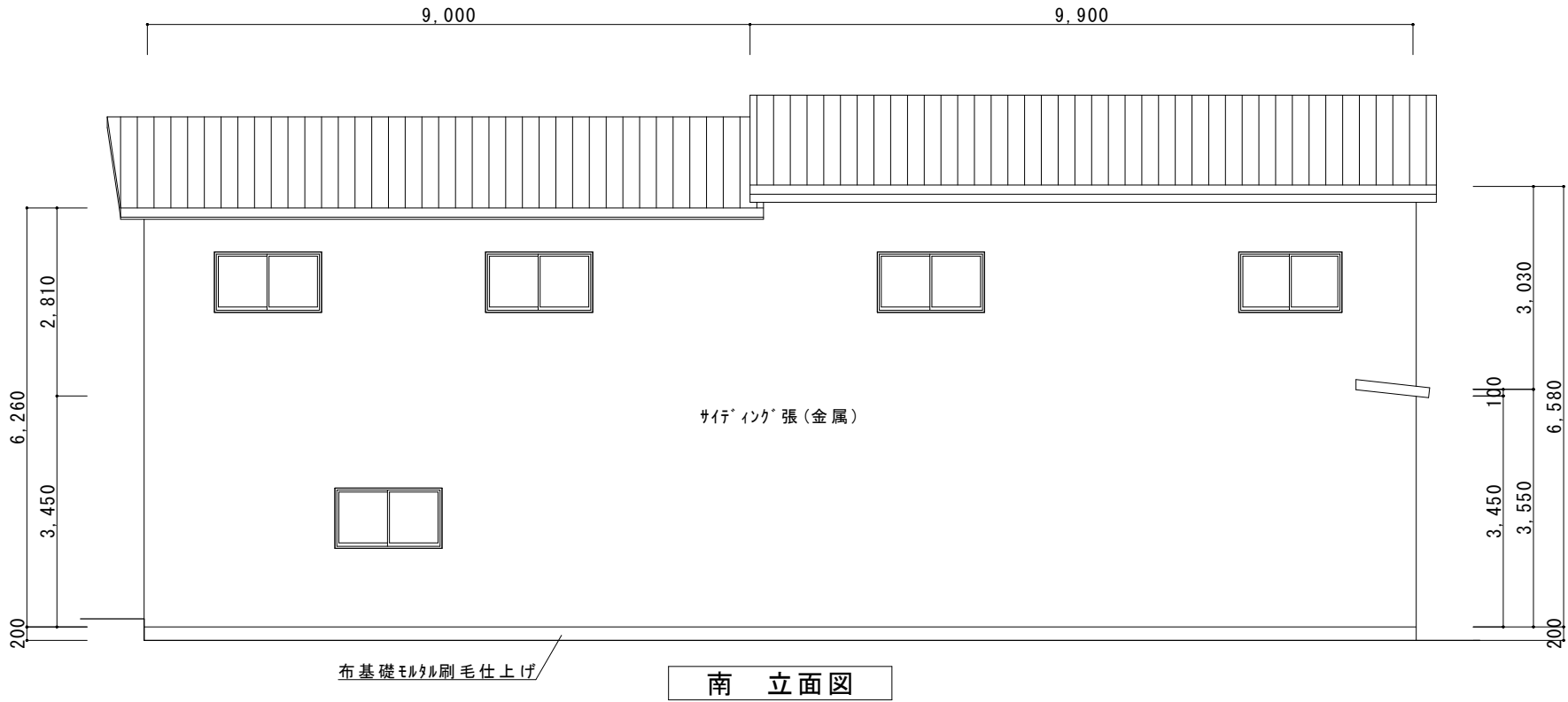
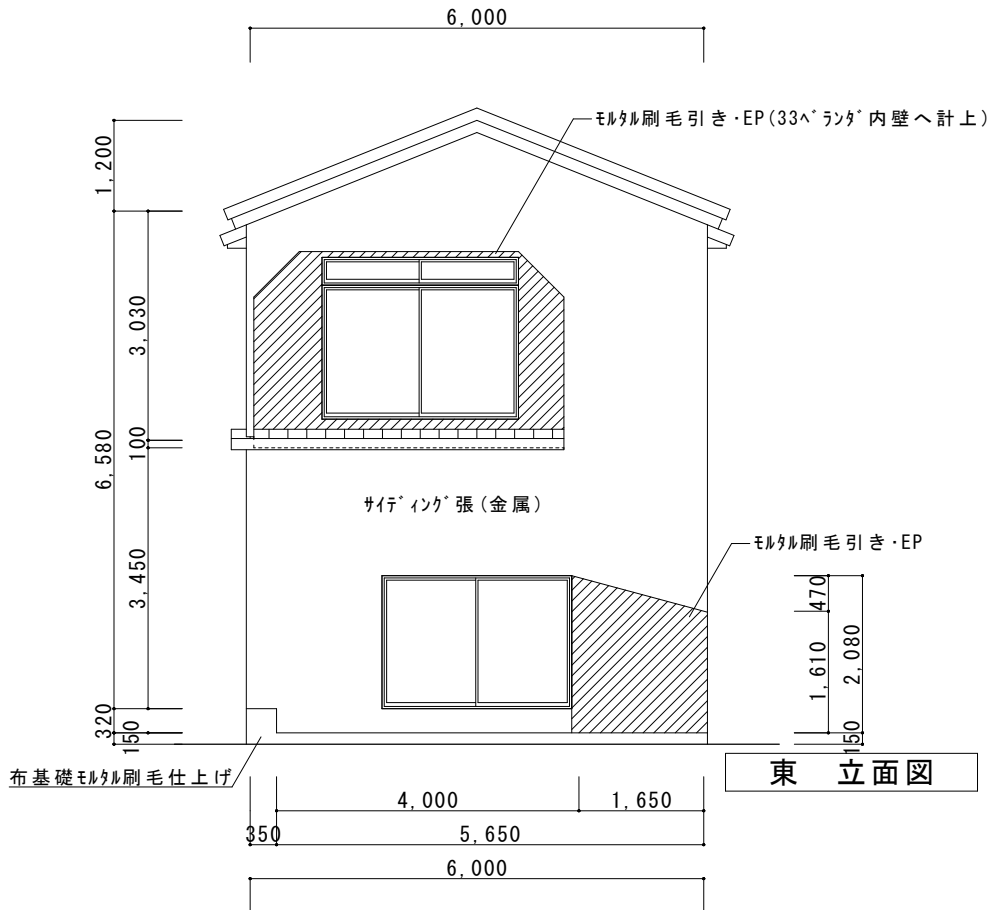
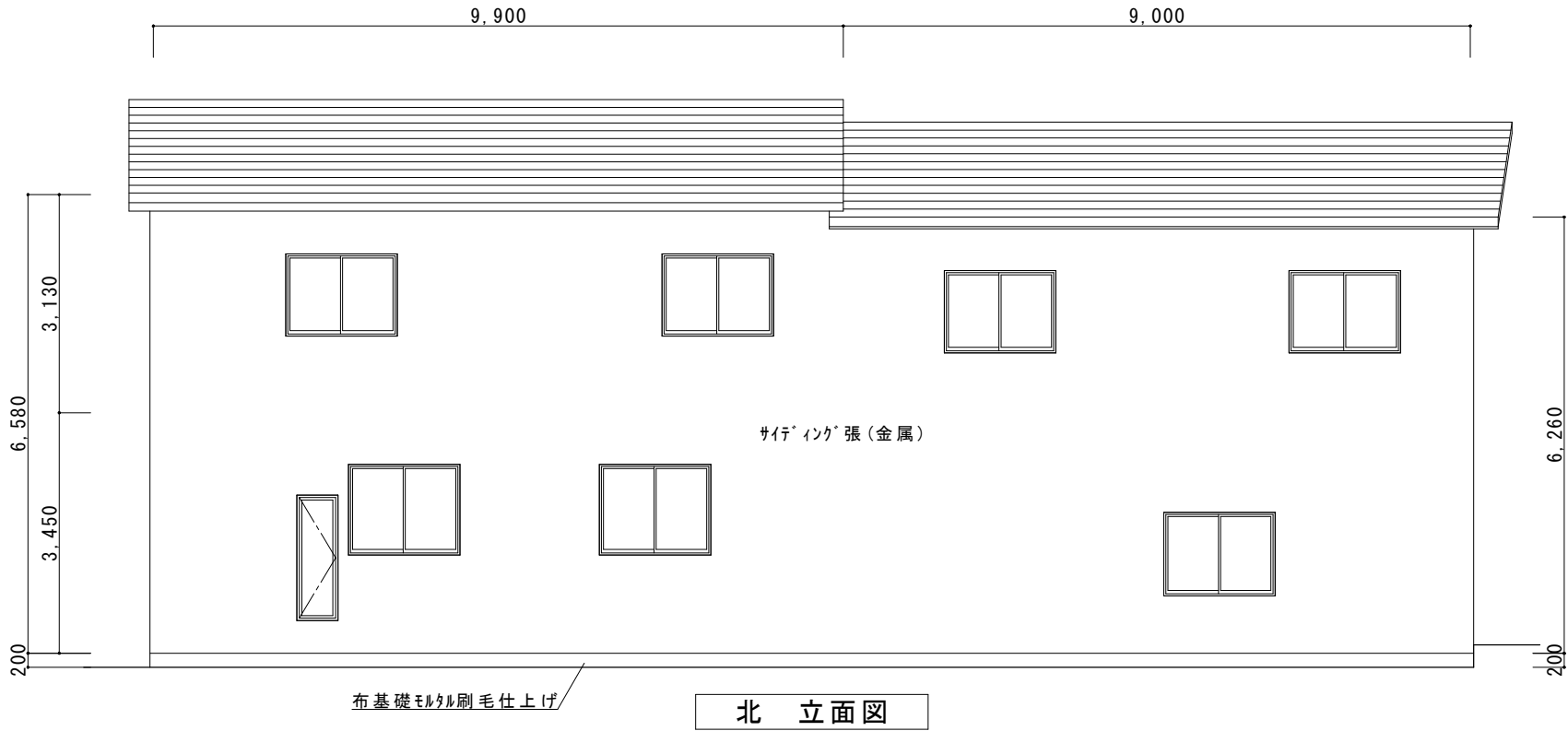


図 面 名 称	立 面 図	縮 尺	1/100
調 査 年 月 日	令和 4年 6月 23日		