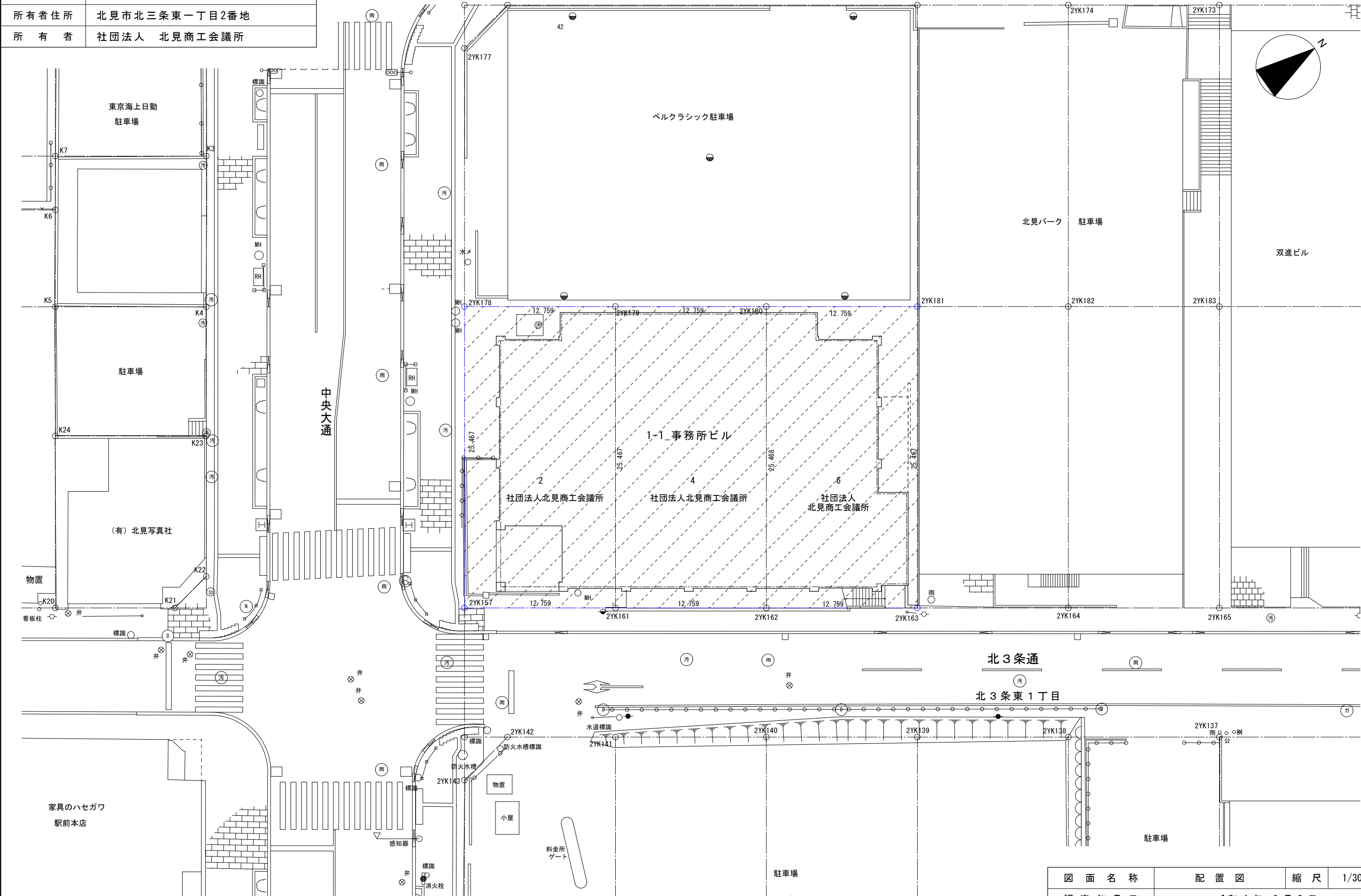


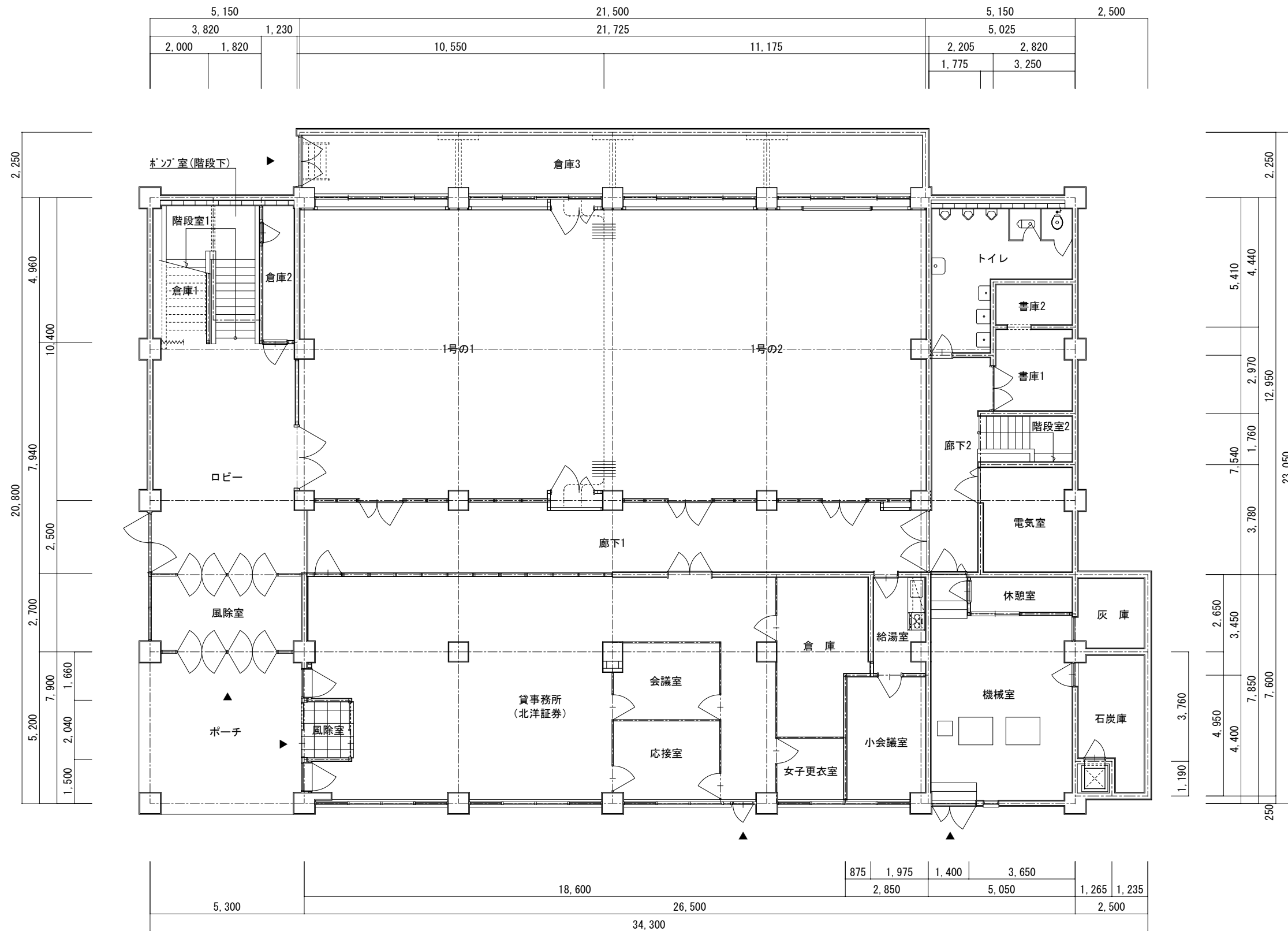
所在地	北見市北三条東一丁目4番地、2番地、6番地
所有者住所	北見市北三条東一丁目2番地
所有者	社団法人 北見商工会議所



配置図 1/300

図面名称	配置図	縮尺	1/300
調査年月日	令和4年6月3日		
請負者			
資格名称・作成者			

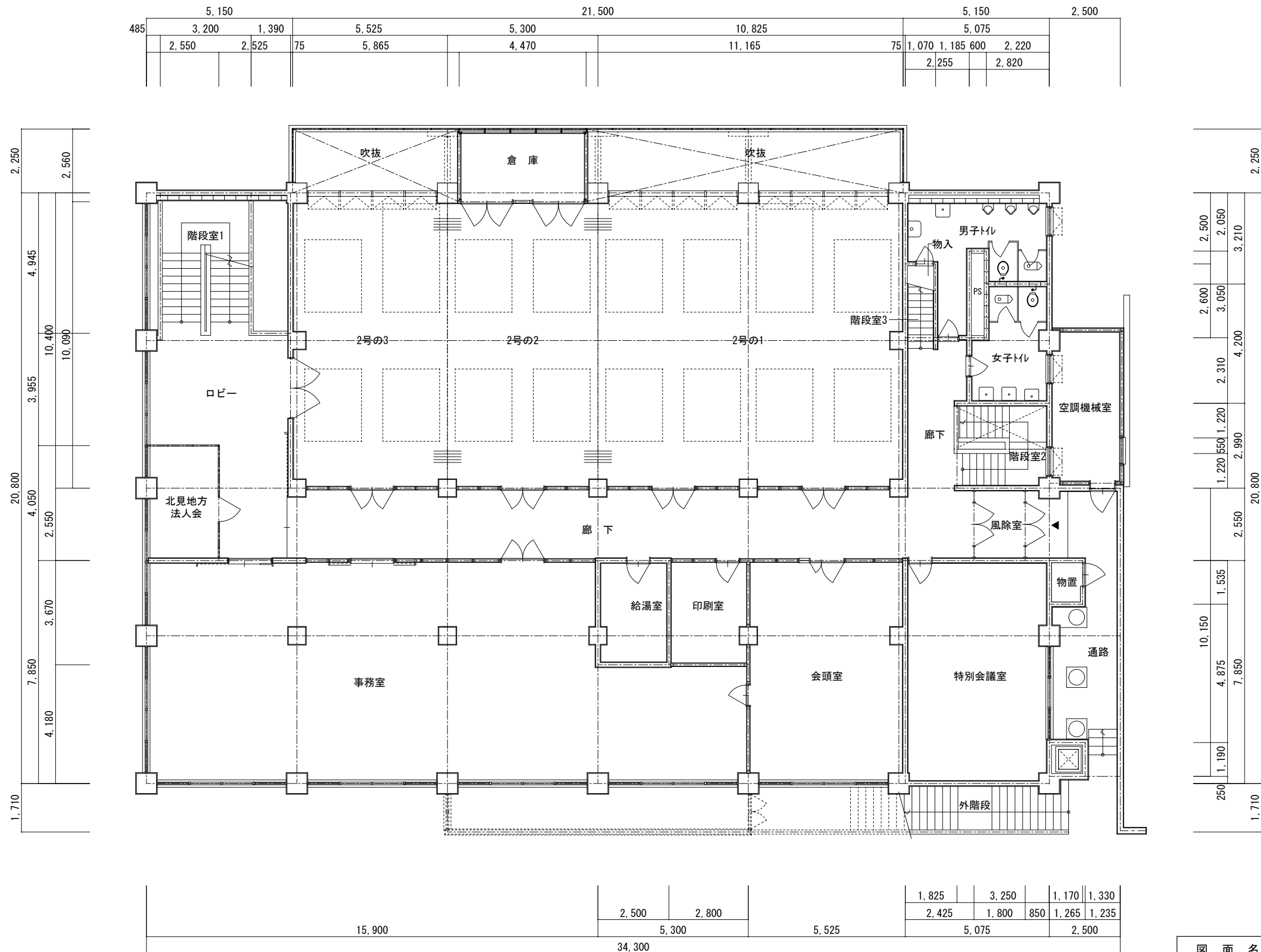
所在地	北見市北三条東一丁目4番地、2番地、6番地
所有者住所	北見市北三条東一丁目2番地
所有者	社団法人 北見商工会議所



1 階 平 面 図 1/150

図 面 名 称	1 階 平 面 図	縮 尺	1/150
調 査 年 月 日	令和 4 年 6 月 3 日		
請 負 者			
資格名称・作成者			

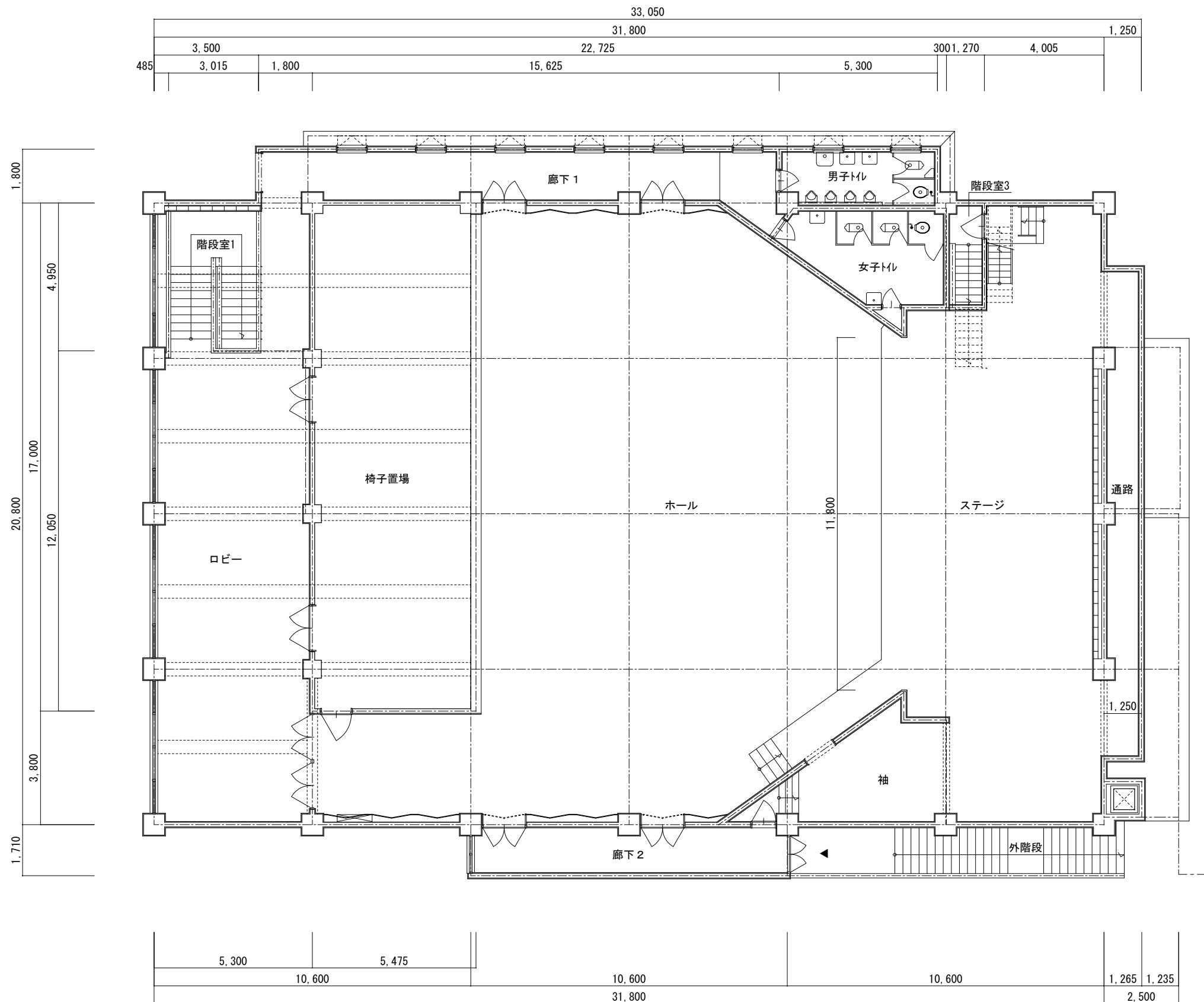
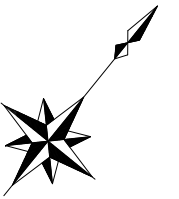
所 在 地	北見市北三条東一丁目4番地、2番地、6番地
所有者住所	北見市北三条東一丁目2番地
所 有 者	社団法人 北見商工会議所



2 階 平 面 図 1/150

図 面 名 称	2 階 平 面 図	縮 尺	1/150
調 査 年 月 日	令和 4 年 6 月 3 日		
請 負 者			
資格名称・作成者			

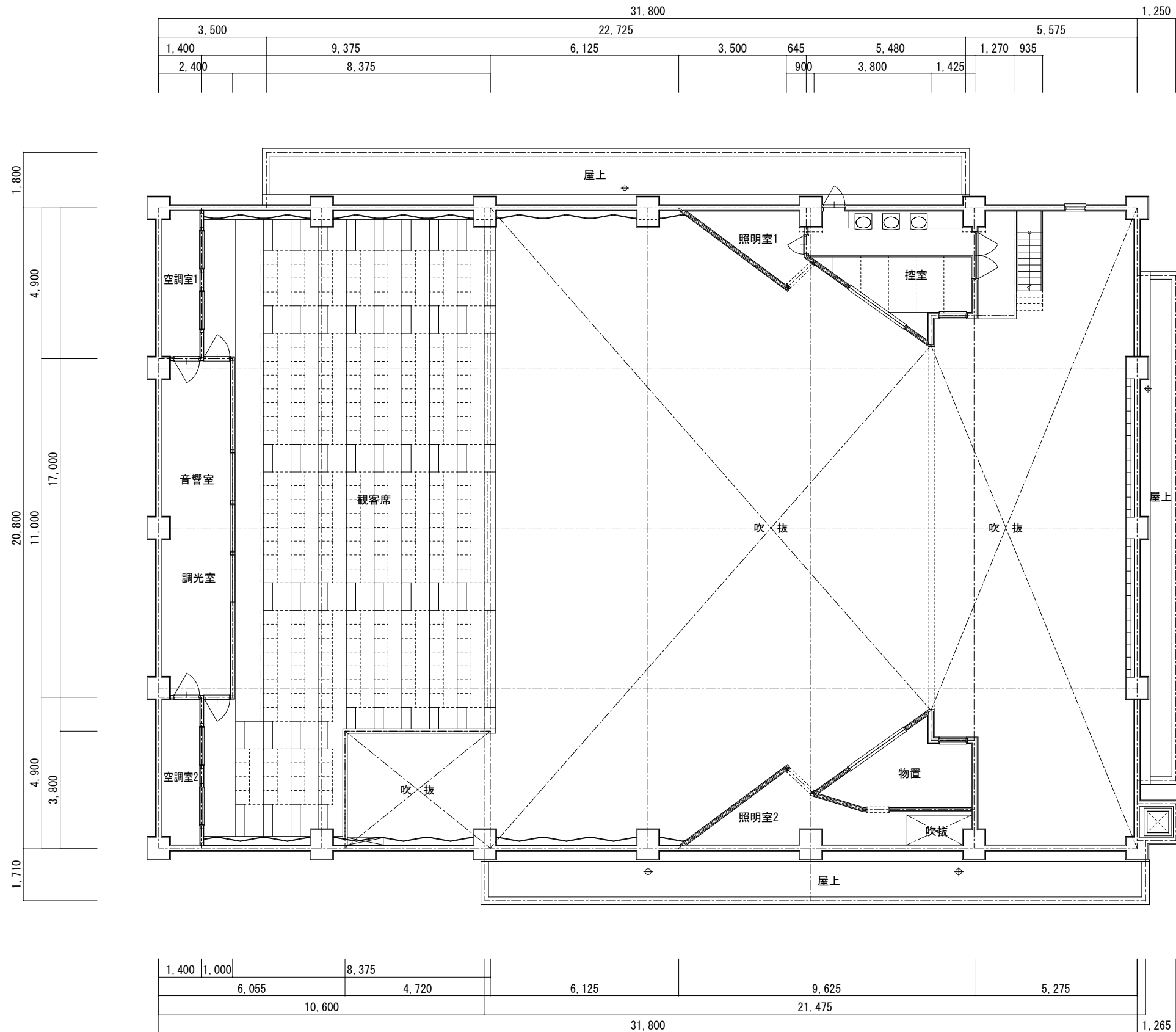
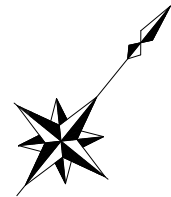
所 在 地	北見市北三条東一丁目4番地、2番地、6番地
所有者住所	北見市北三条東一丁目2番地
所 有 者	社団法人 北見商工会議所



3 階 平 面 図 1/150

図 面 名 称	3 階 平 面 図	縮 尺	1/150
調 査 年 月 日	令和 4 年 6 月 3 日		
請 負 者			
資格名称・作成者			

所 在 地	北見市北三条東一丁目4番地、2番地、6番地
所 有 者 住 所	北見市北三条東一丁目2番地
所 有 者	社 団 法 人 北 見 商 工 会 議 所



4 階 平 面 図 1/150

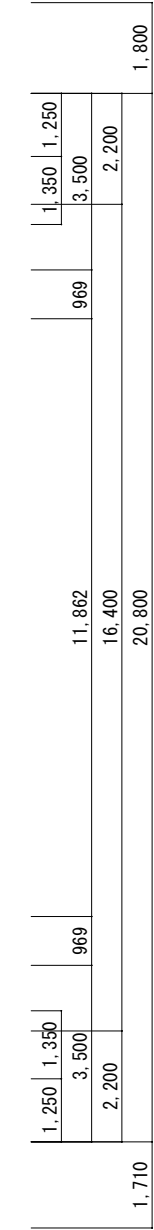
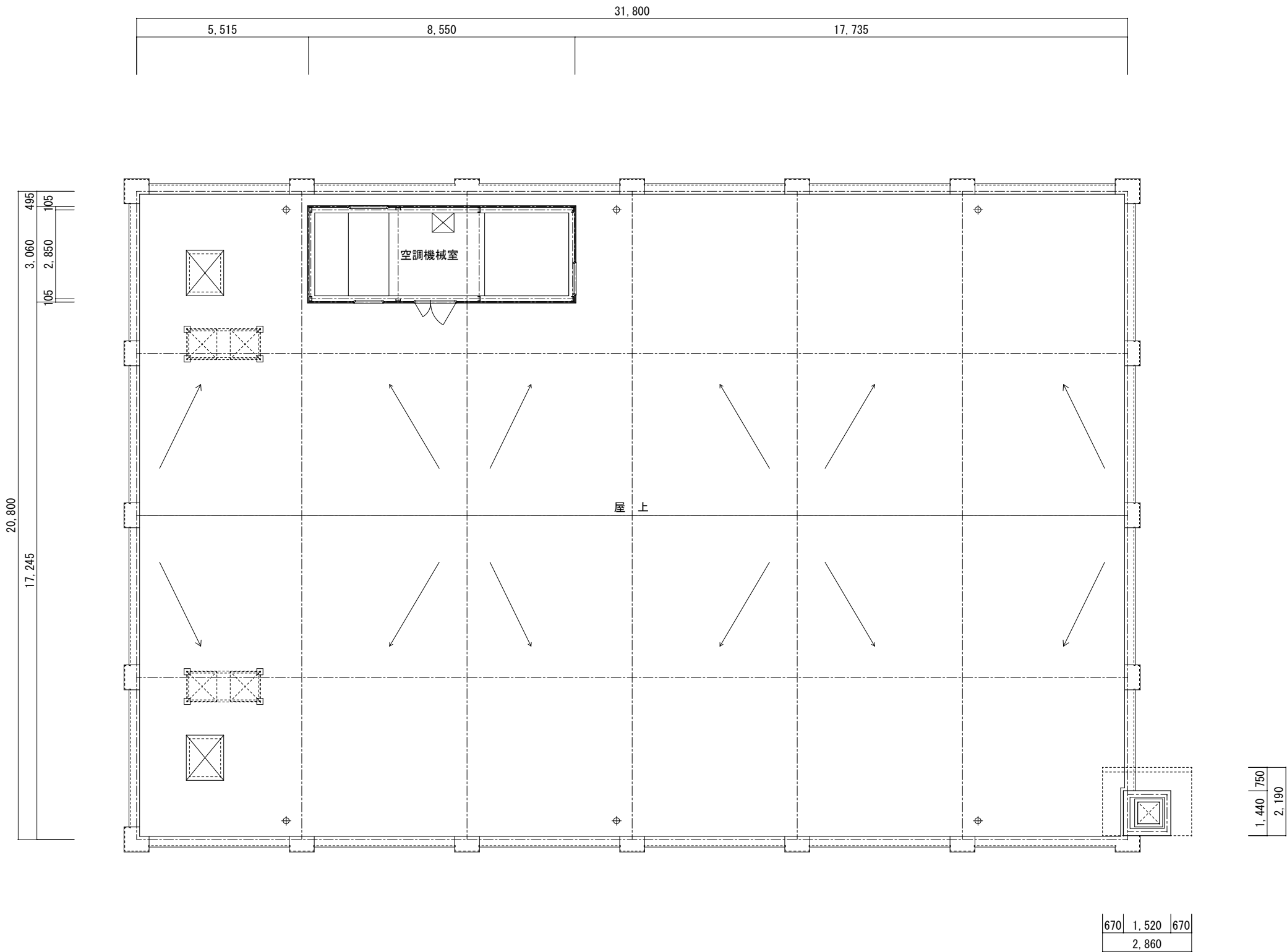
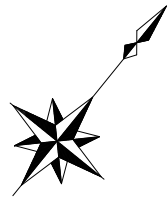


図 面 名 称	4 階 平 面 図	縮 尺	1/150
調 査 年 月 日	令 和 4 年 6 月 3 日		
請 負 者			
資格名称・作成者			

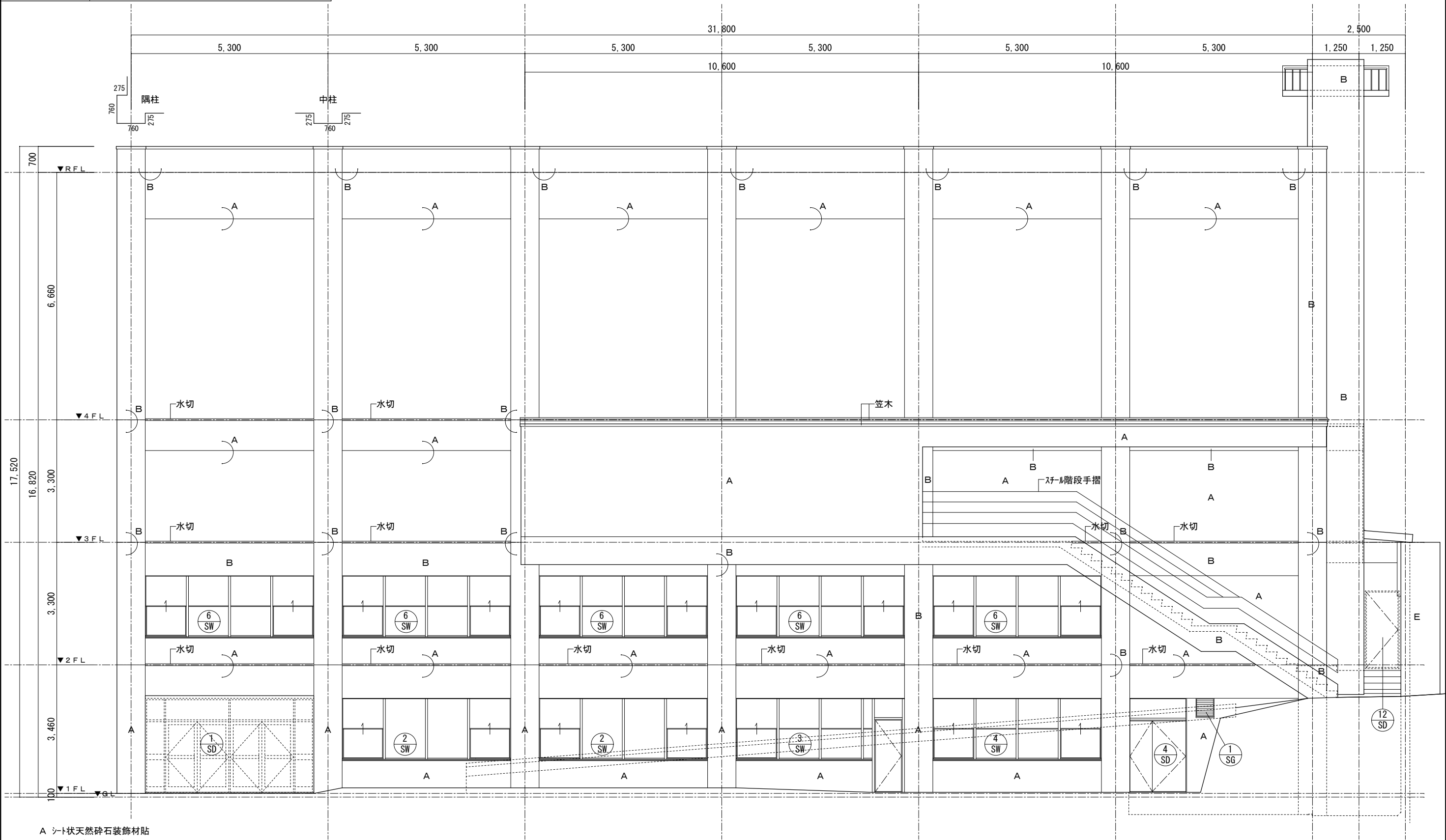
所 在 地	北見市北三条東一丁目4番地、2番地、6番地
所 有 者 住 所	北 見 市 北 三 条 東 一 丁 目 2 番 地
所 有 者	社 団 法 人 北 見 商 工 会 議 所



R 階 平 面 図 1/150

図 面 名 称	R 階 平 面 図	縮 尺	1/150
調 査 年 月 日	令 和 4 年 6 月 3 日		
請 負 者			
資格名称・作成者			

所在地	北見市北三条東一丁目4番地、2番地、6番地
所有者住所	北見市北三条東一丁目2番地
所有者	社団法人 北見商工会議所

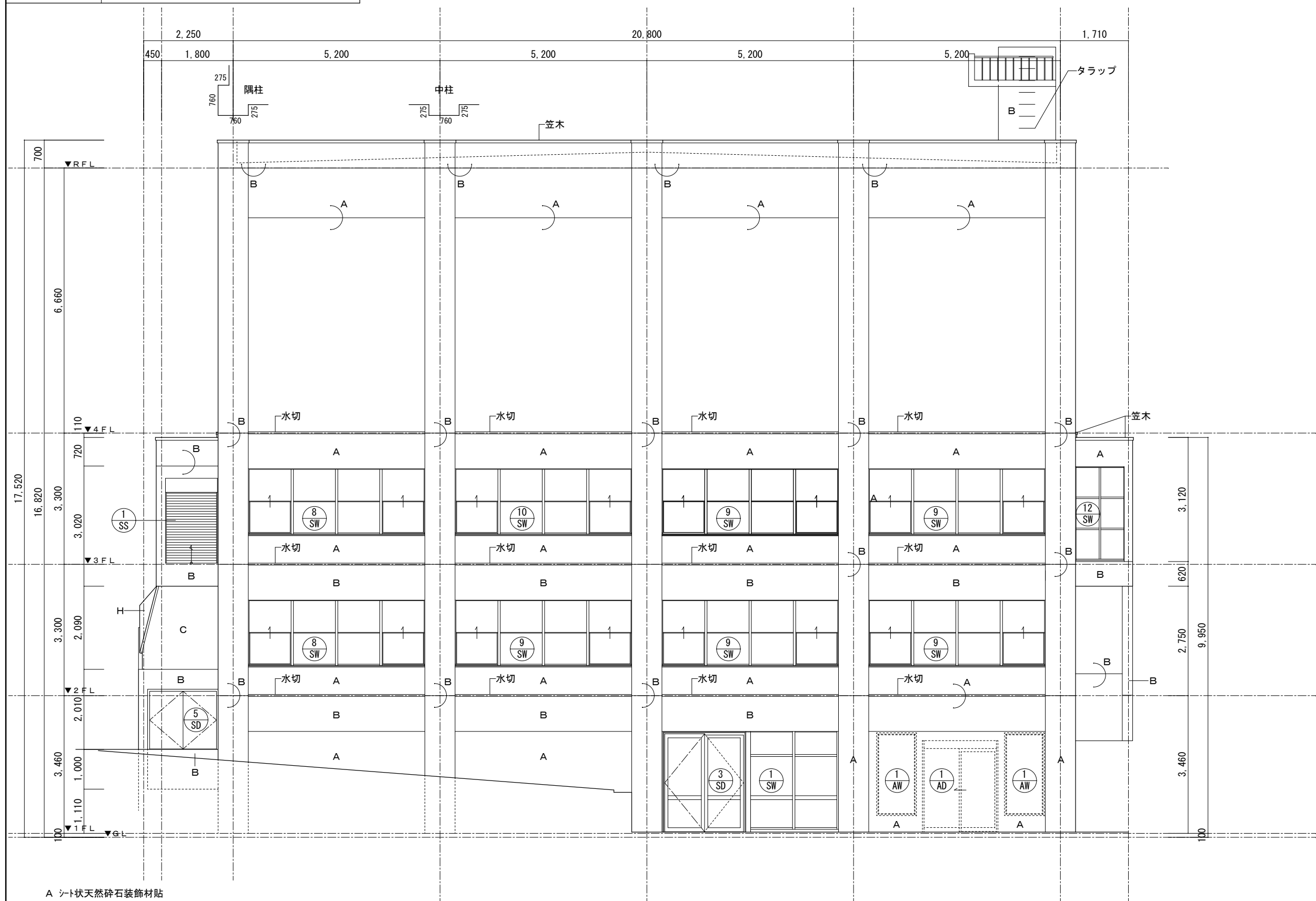


- A シート状天然碎石装飾材貼
- B 合成樹脂エマルジョン塗 EP・モルタル面、モルタル刷毛引
- C 硬質塩ビ波板張 鉄骨下地
- D ガー鉄板張 波板・鉄骨下地
- E モルタル刷毛引 コンクリート面
- F モルタル塗刷毛引き・厚25mm、ワイヤーメッシュ下地こすり、ワイヤーメッシュ張、ラワン合板張 厚9mm・Ⅱ類
- G 硬質塩ビ波板張 鉄骨下地
- H ガー鉄板波板葺 厚0.35mm・鉄骨下地
- I 長尺ガー鉄板葺 厚0.35mm、木毛セメント板張下地

南立面図 1/100

図面名称	立面図 1	縮尺	1/100
調査年月日	令和4年6月3日		
請負者			
資格名称・作成者			

所 在 地	北見市北三条東一丁目4番地、2番地、6番地
所有者住所	北見市北三条東一丁目2番地
所 有 者	社団法人 北見商工会議所

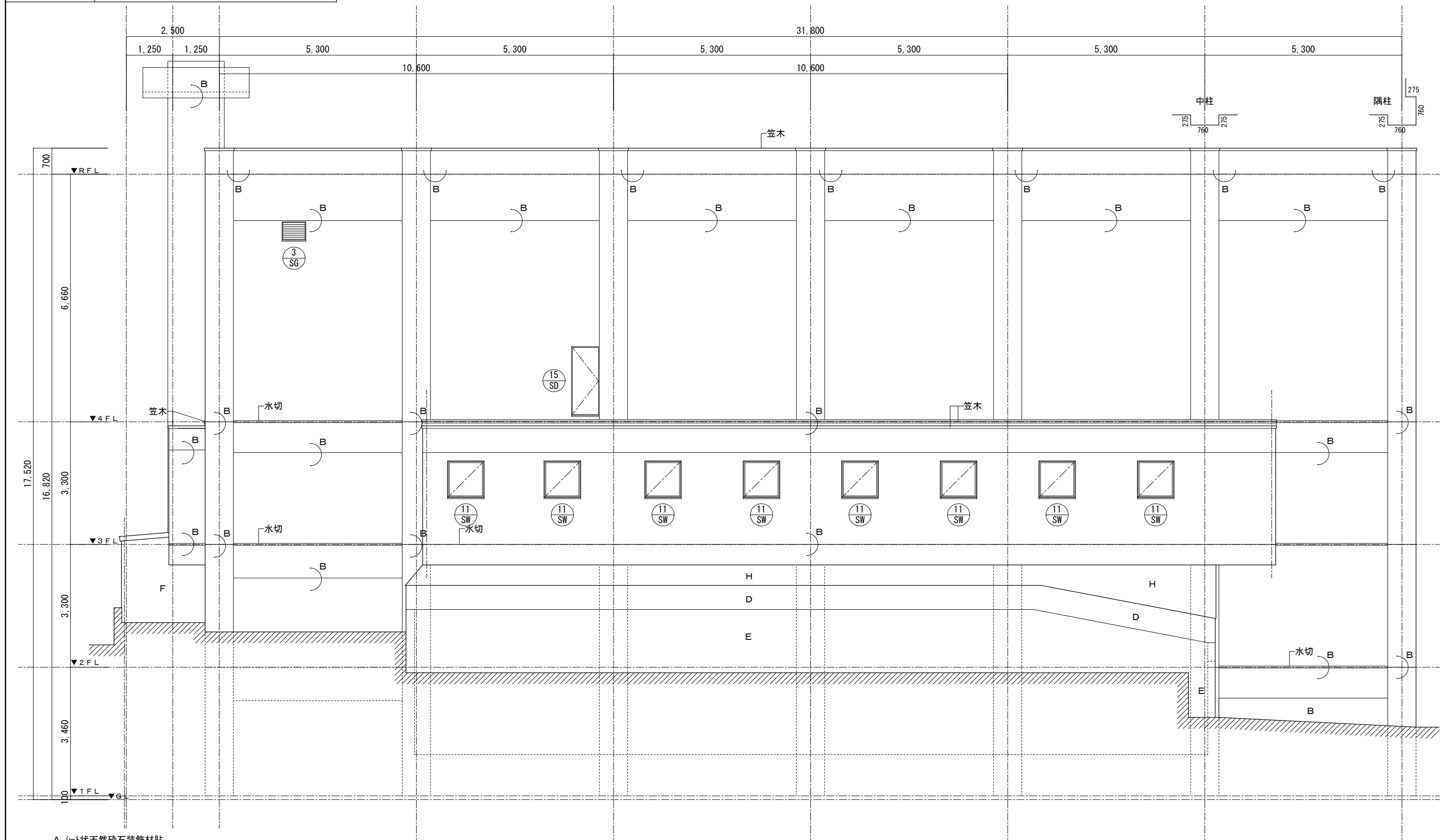


- A シート状天然碎石裝飾材貼
B 合成樹脂エマルジョン塗 EP・モルタル面、モルタル刷毛引
C 硬質塩ビ波板張 鉄骨下地
D カー鉄板張 波板・鉄骨下地
E モルタル刷毛引 コンクリート面
F モルタル塗刷毛引き・厚25mm、ワイヤース下地こすり、ワイヤース張、ラワン合板張 厚9mm・Ⅱ類
G 硬質塩ビ波板葺 鉄骨下地
H カー鉄板波板葺 厚0.35mm・鉄骨下地
I 長尺カー鉄板葺 厚0.35mm、木毛セメント板張下地

西立面图	1/100
------	-------

図 面 名 称	立 面 図 2	縮 尺	1/100
調 査 年 月 日	令和 4 年 6 月 3 日		
請 負 者			
資格名称・作成者			

所 在 地	北見市北三条東一丁目4番地、2番地、6番地
所有者住所	北見市北三条東一丁目2番地
所 有 者	社団法人 北見商工会議所

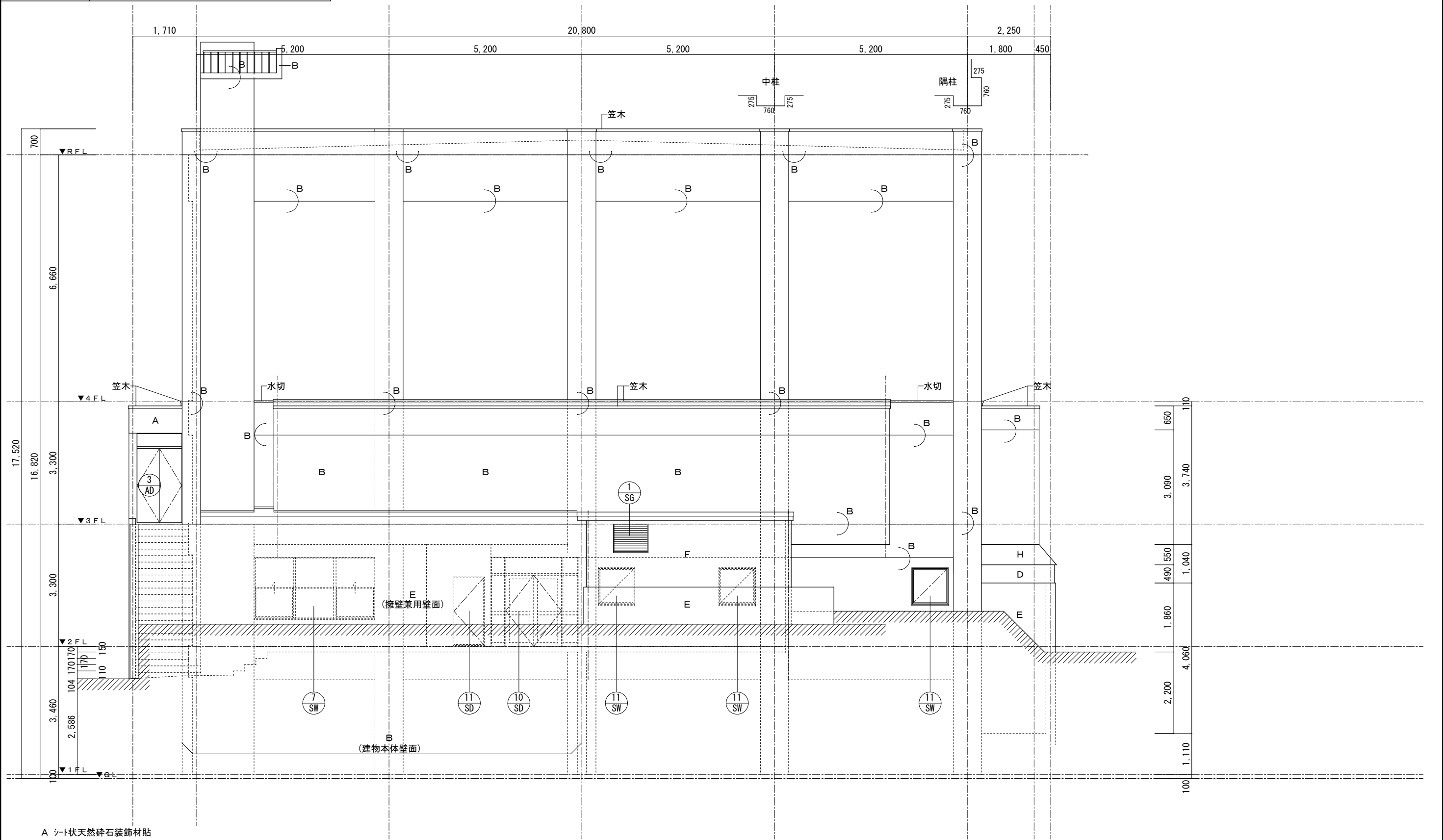


- A シート状天然碎石装飾材貼
B 合成樹脂エマルジョン塗 EP・モルタル面、モルタル刷毛引
C 硬質塩ビ波板張 鉄骨下地
D ガー鉄板張 波板・鉄骨下地
E モルタル刷毛引 コンクリート面
F モルタル塗刷毛引き・厚25mm、ワイヤーラス下地こすり、ワイヤーラス張、ラワン合板張 厚9mm・Ⅱ類
G 硬質塩ビ波板葺 鉄骨下地
H ガー鉄板波板葺 厚0.35mm・鉄骨下地
I 長尺ガー鉄板葺 厚0.35mm、木毛セメント板張下地

北 立 面 图 1/100

図 面 名 称	立 面 図 3	縮 尺	1/100
調 査 年 月 日	令和 4 年 6 月 3 日		
請 負 者			
資格名称・作成者			

所在地	北見市北三条東一丁目4番地、2番地、6番地
所有者住所	北見市北三条東一丁目2番地
所有者	社団法人 北見商工会議所

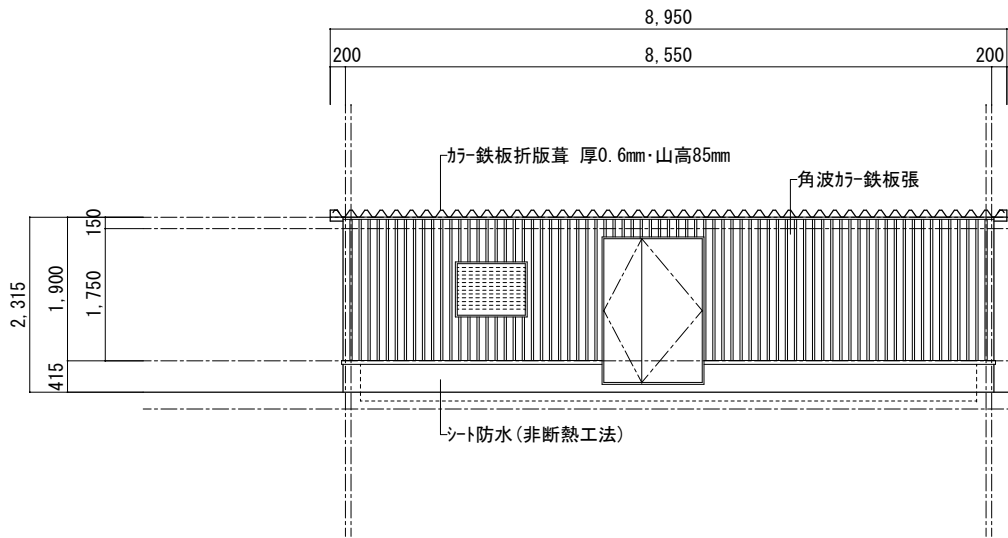


- A シート状天然碎石装飾材貼
B 合成樹脂エマルジョン塗 EP・モルタル面、モルタル刷毛引
C 硬質塩ビ波板張 鉄骨下地
D カー鉄板張 波板・鉄骨下地
E モルタル刷毛引 コンクリート面
F モルタル塗刷毛引き・厚25mm、ワイヤラス下地こすり、ワイヤラス張、ワン合板張 厚9mm・Ⅱ類
G 硬質塩ビ波板葺 鉄骨下地
H カー鉄板波板葺 厚0.35mm・鉄骨下地
I 長尺カー鉄板葺 厚0.35mm、木毛セメント板張下地

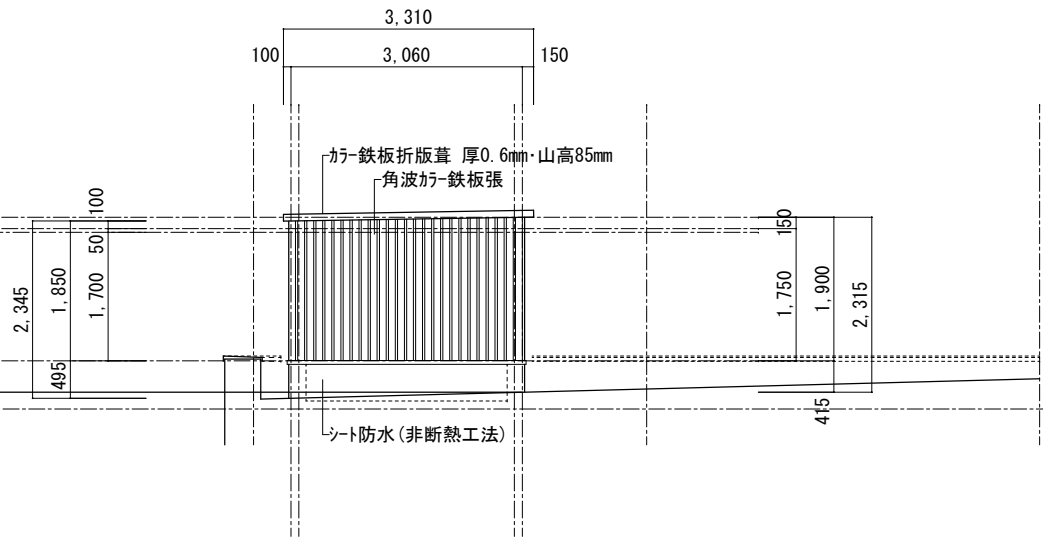
東立面図 1/100

図面名称	立面図 4	縮尺	1/100
調査年月日	令和4年6月3日		
請負者			
資格名称・作成者			

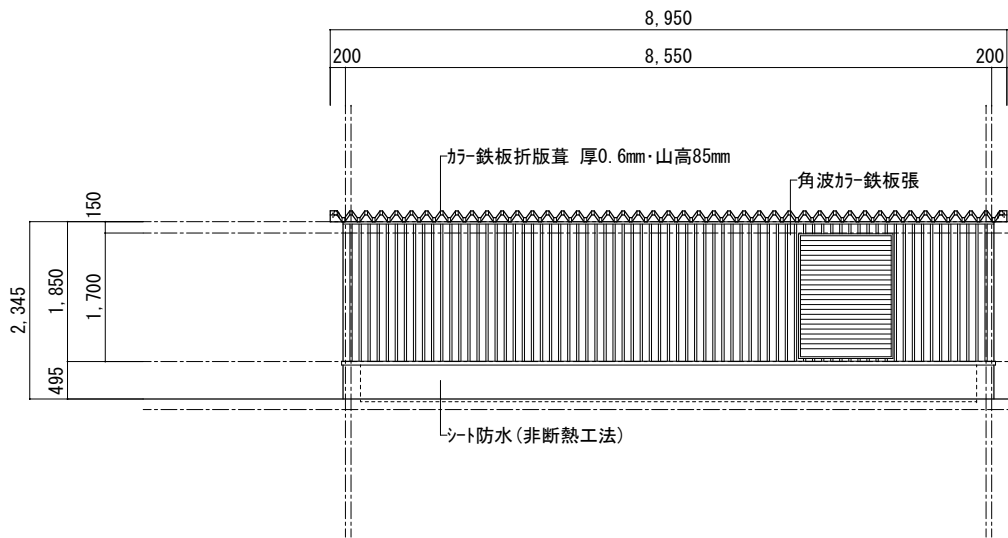
所 在 地	北見市北三条東一丁目4番地、2番地、6番地
所 有 者 住 所	北 見 市 北 三 条 東 一 丁 目 2 番 地
所 有 者	社 団 法 人 北 見 商 工 会 議 所



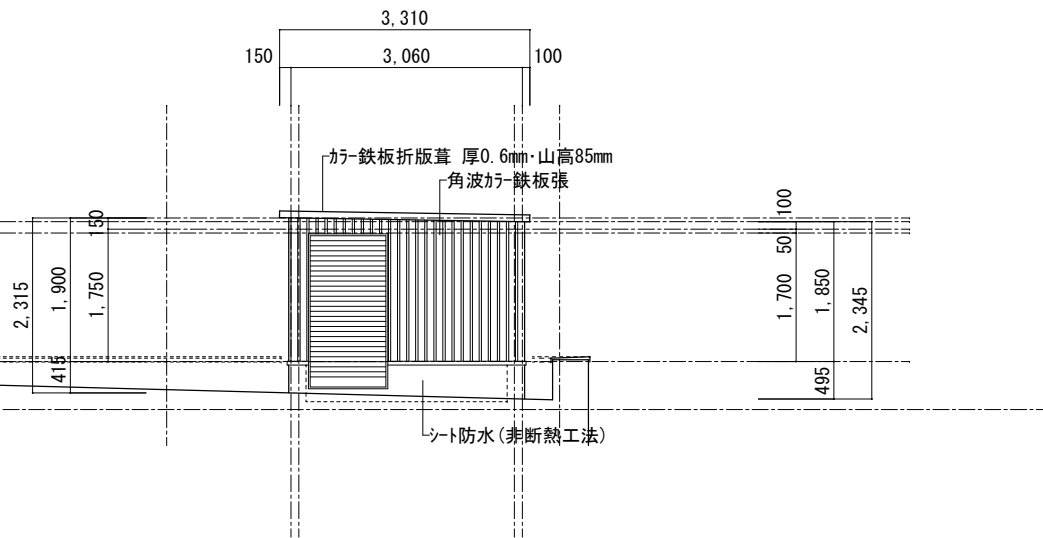
南 立 面 図 1/100



西 立 面 図 1/100



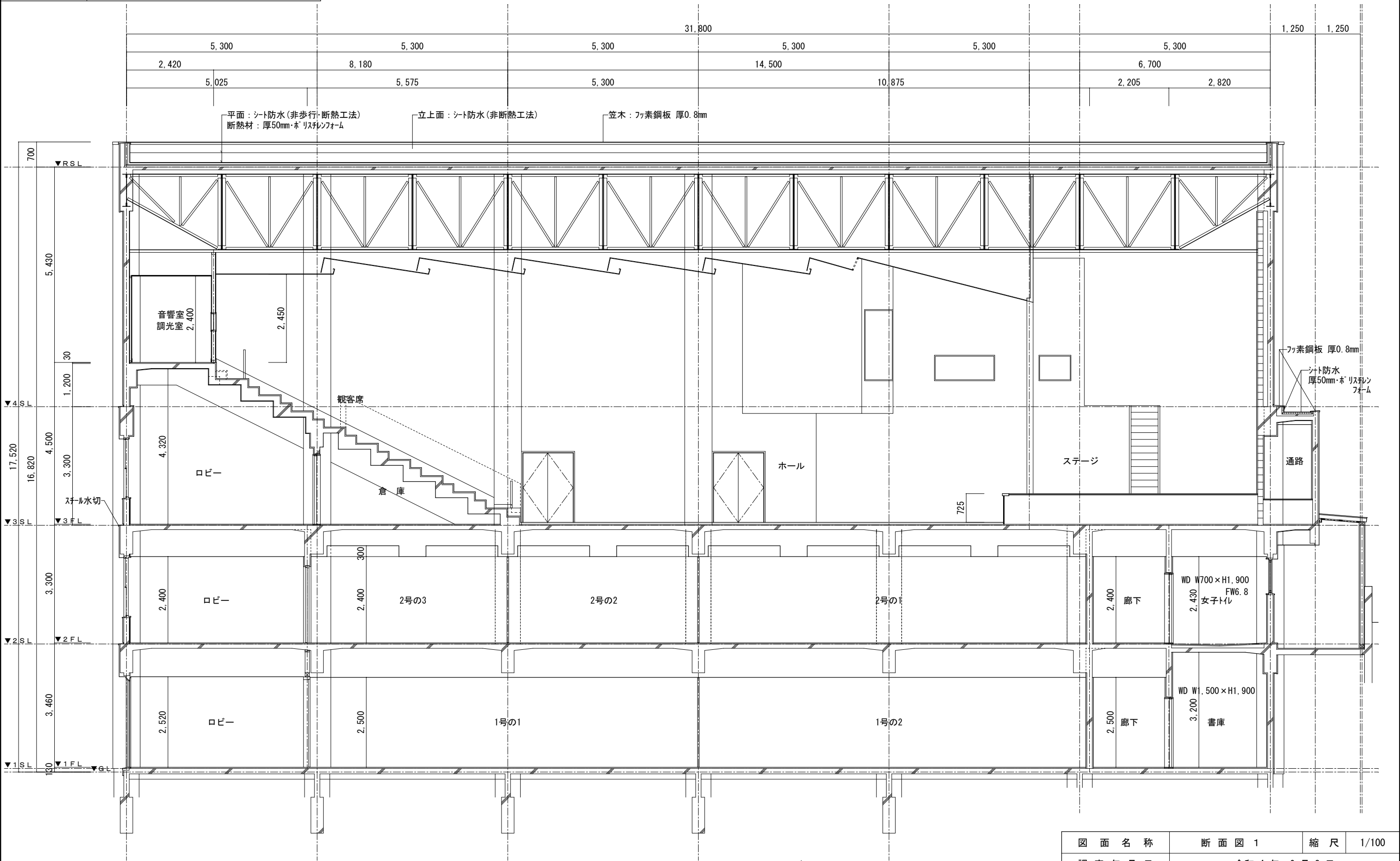
北 立 面 図 1/100



東 立 面 図 1/100

図 面 名 称	立 面 図 5	縮 尺	1/100
調 査 年 月 日	令 和 4 年 6 月 3 日		
請 負 者			
資格名称・作成者			

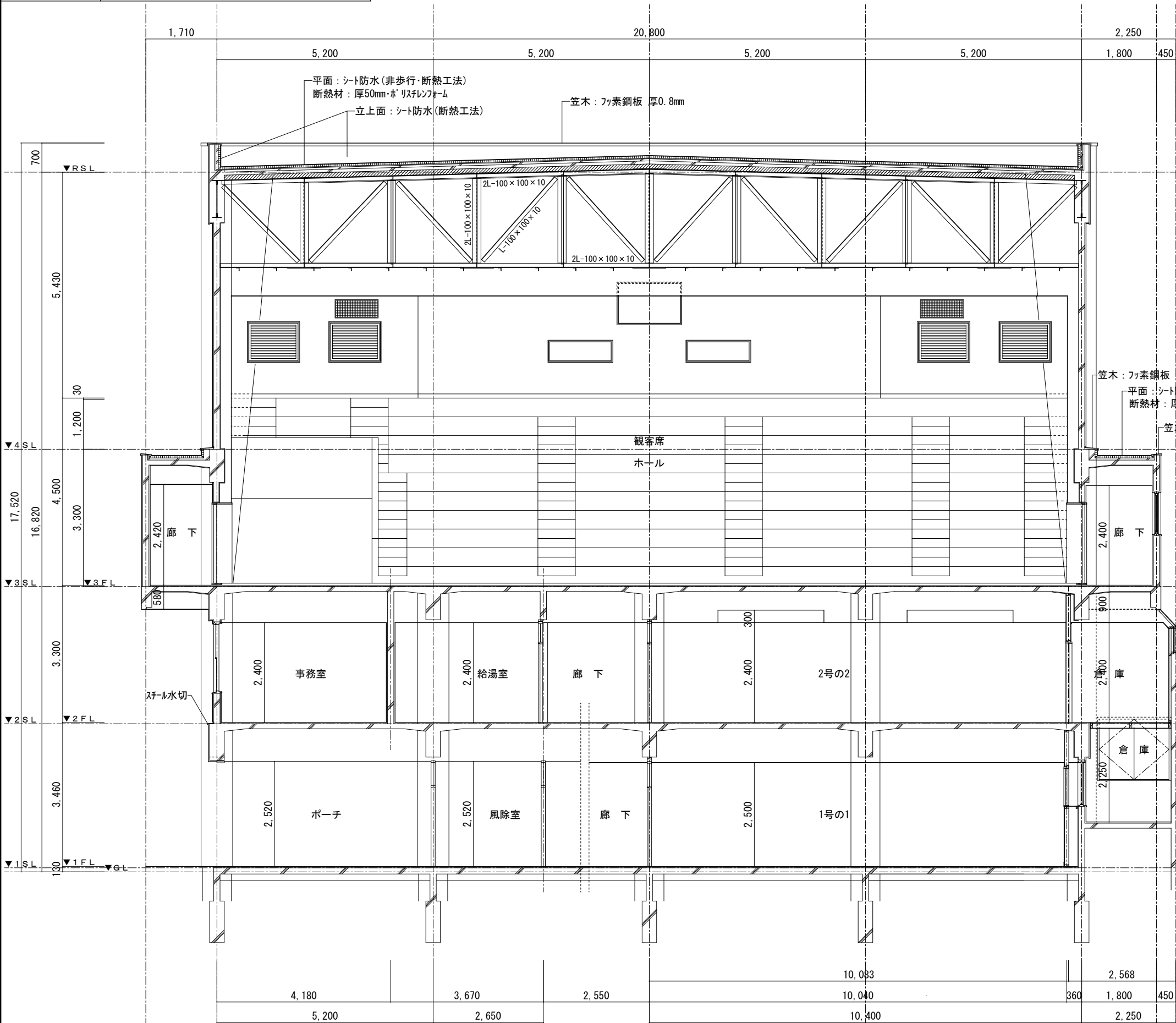
所 在 地	北見市北三条東一丁目4番地、2番地、6番地
所 有 者 住 所	北 見 市 北 三 条 東 一 丁 目 2 番 地
所 有 者	社 団 法 人 北 見 商 工 会 議 所



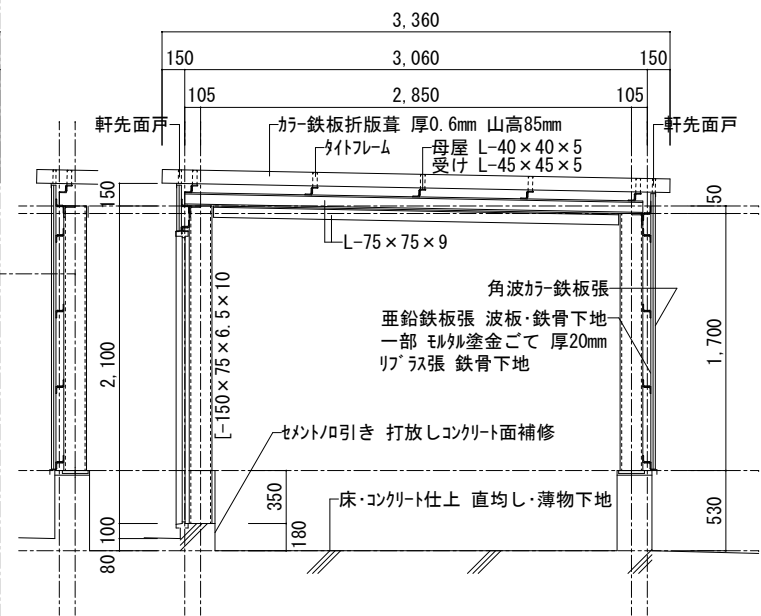
断 面 図 1/100

図 面 名 称	断 面 図 1	縮 尺	1/100
調 査 年 月 日	令 和 4 年 6 月 3 日		
請 負 者			
資格名称・作成者			

所 在 地	北見市北三条東一丁目4番地、2番地、6番地
所 有 者 住 所	北見市北三条東一丁目2番地
所 有 者	社 団 法 人 北 見 商 工 会 議 所



断 面 図 1/100



断 面 図 1/50

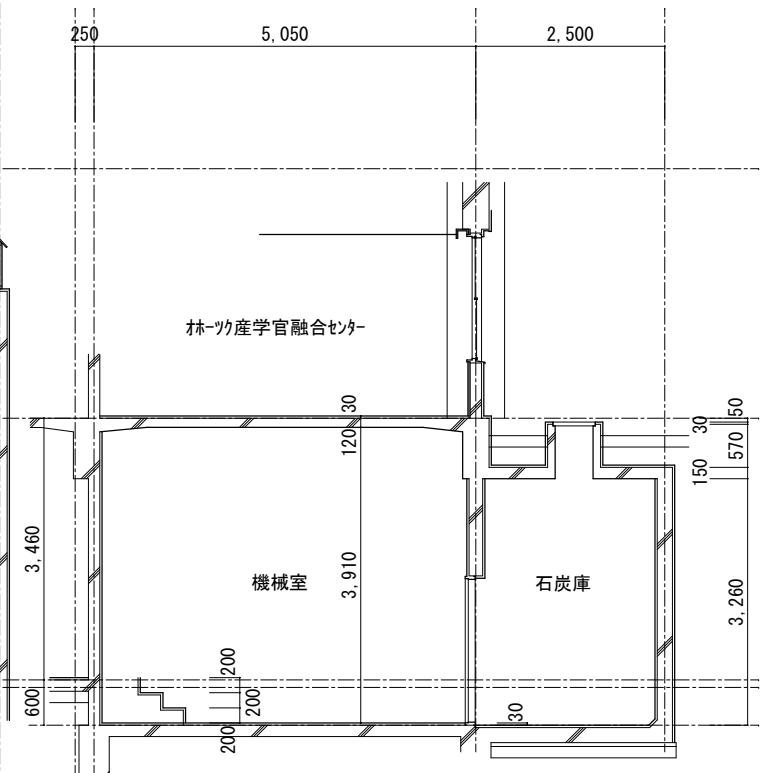
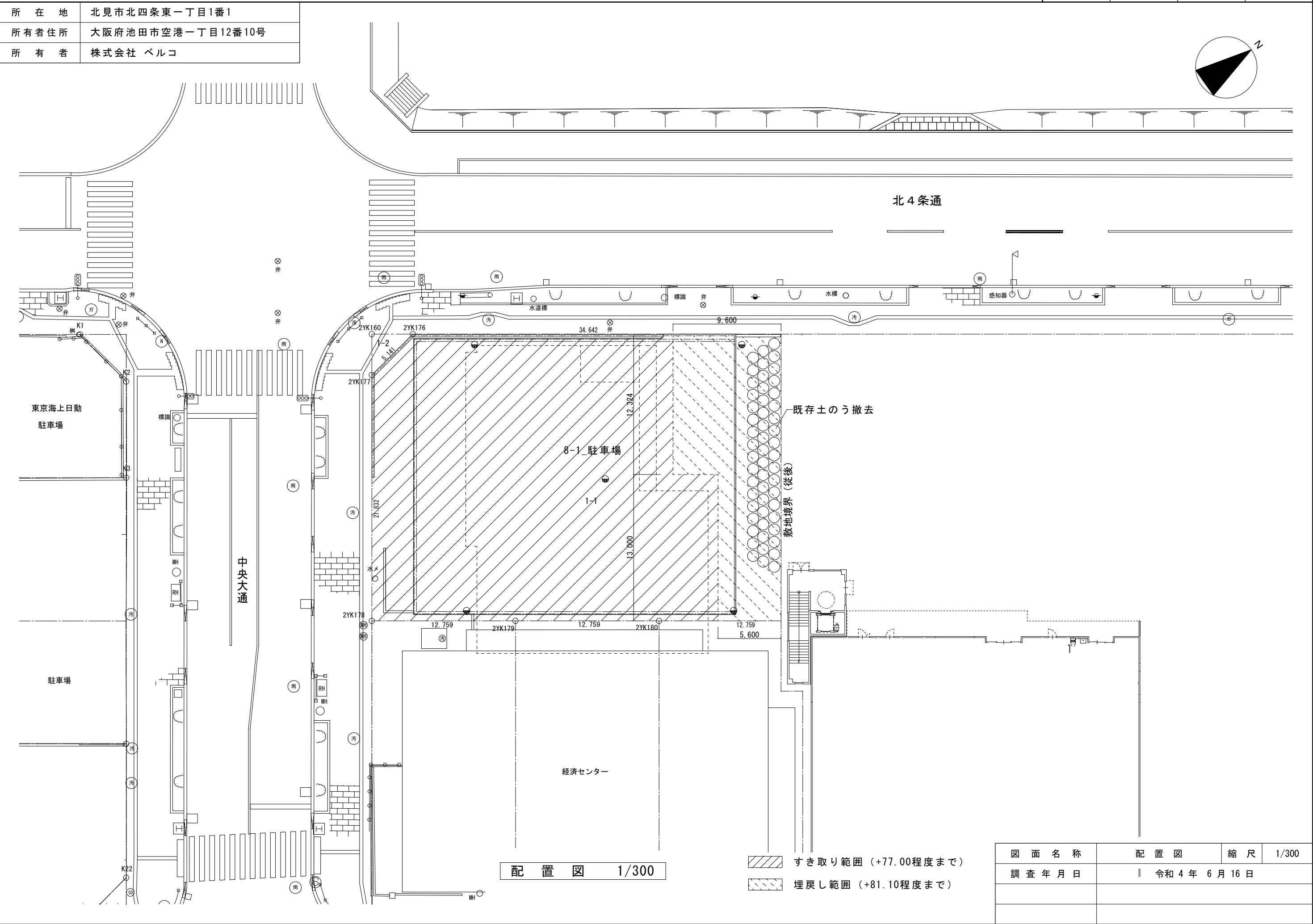
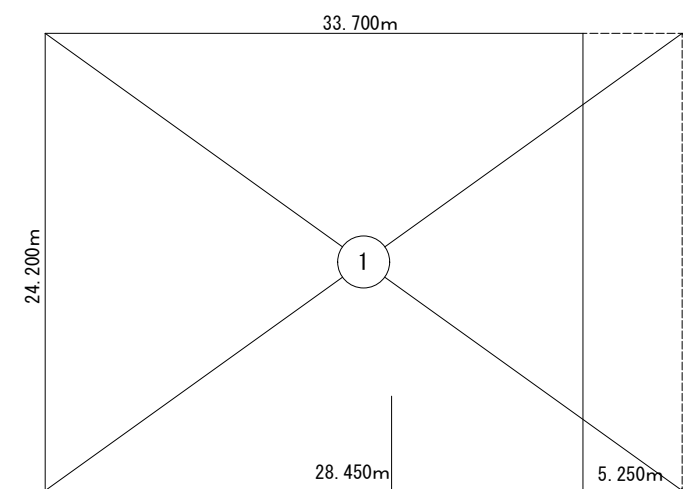
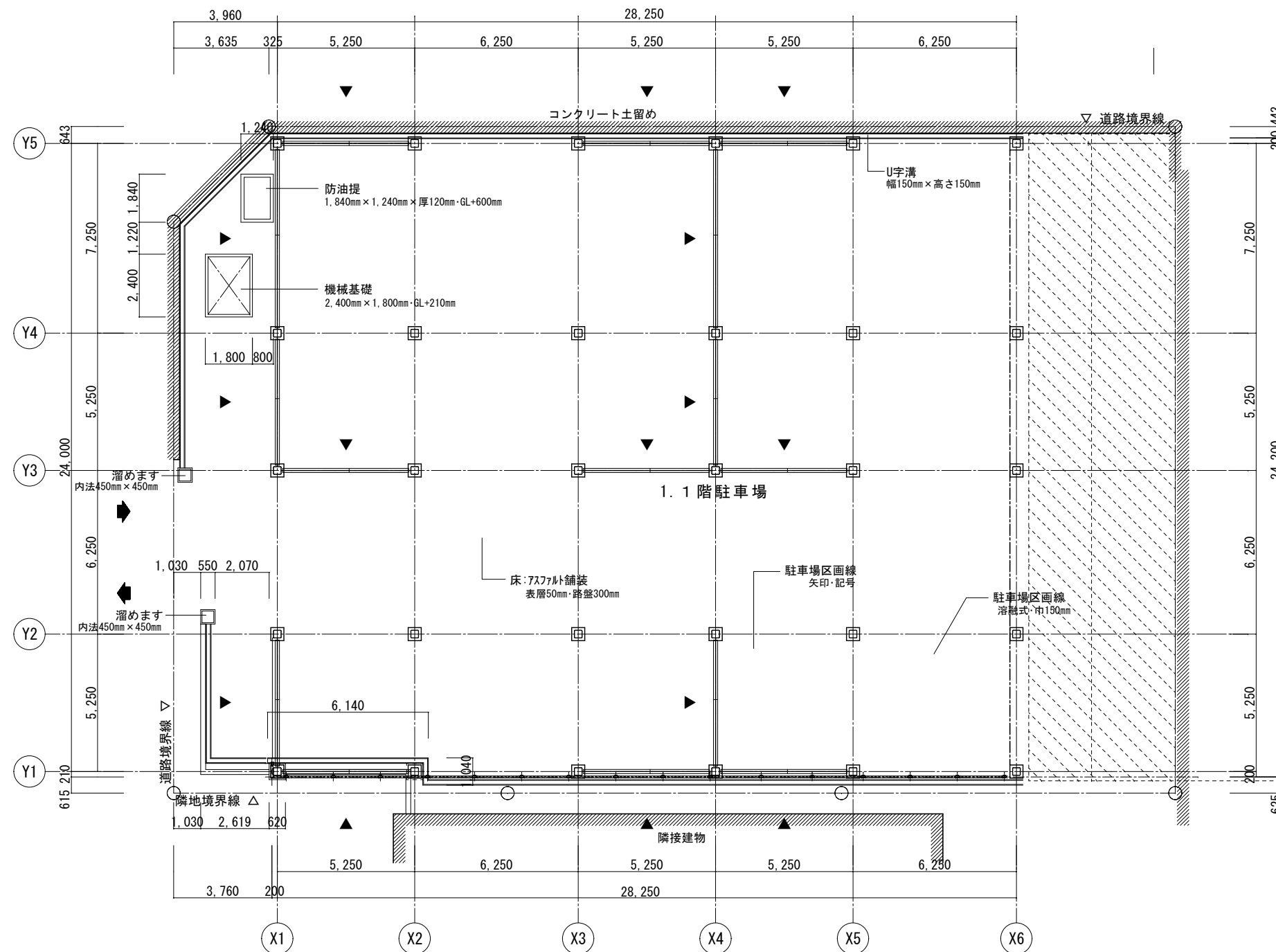


図 面 名 称	断 面 図 2	縮 尺	1/50 1/100
調 査 年 月 日	令 和 4 年 6 月 3 日		
請 負 者			
資格名称・作成者			

所 在 地	北見市北四条東一丁目1番1
所 有 者 住 所	大阪府池田市空港一丁目12番10号
所 有 者	株式会社 ベルコ



所在地	北見市北四条東一丁目1番1
所有者住所	大阪府池田市空港一丁目12番10号
所有者	株式会社 ベルコ
構造概要	
構造	鉄骨造 2 階建
用途	駐車場（自走式）
基礎	コンクリート独立基礎
屋根	アスファルト舗装
外壁	角波カラー鉄板張



解体面積：28.45×24.20=688.49m²—

求積図 1/400

建築面積表		
番号	計算式	数量 <㎡>
1	33.70×24.20	815.5400
計		815.54

▼ : 筋交い(ダブル) L-75×75×9mm

1階平面図 1/200


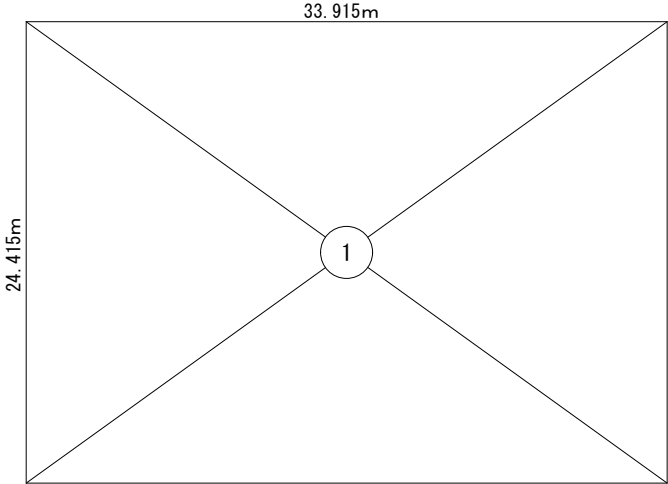
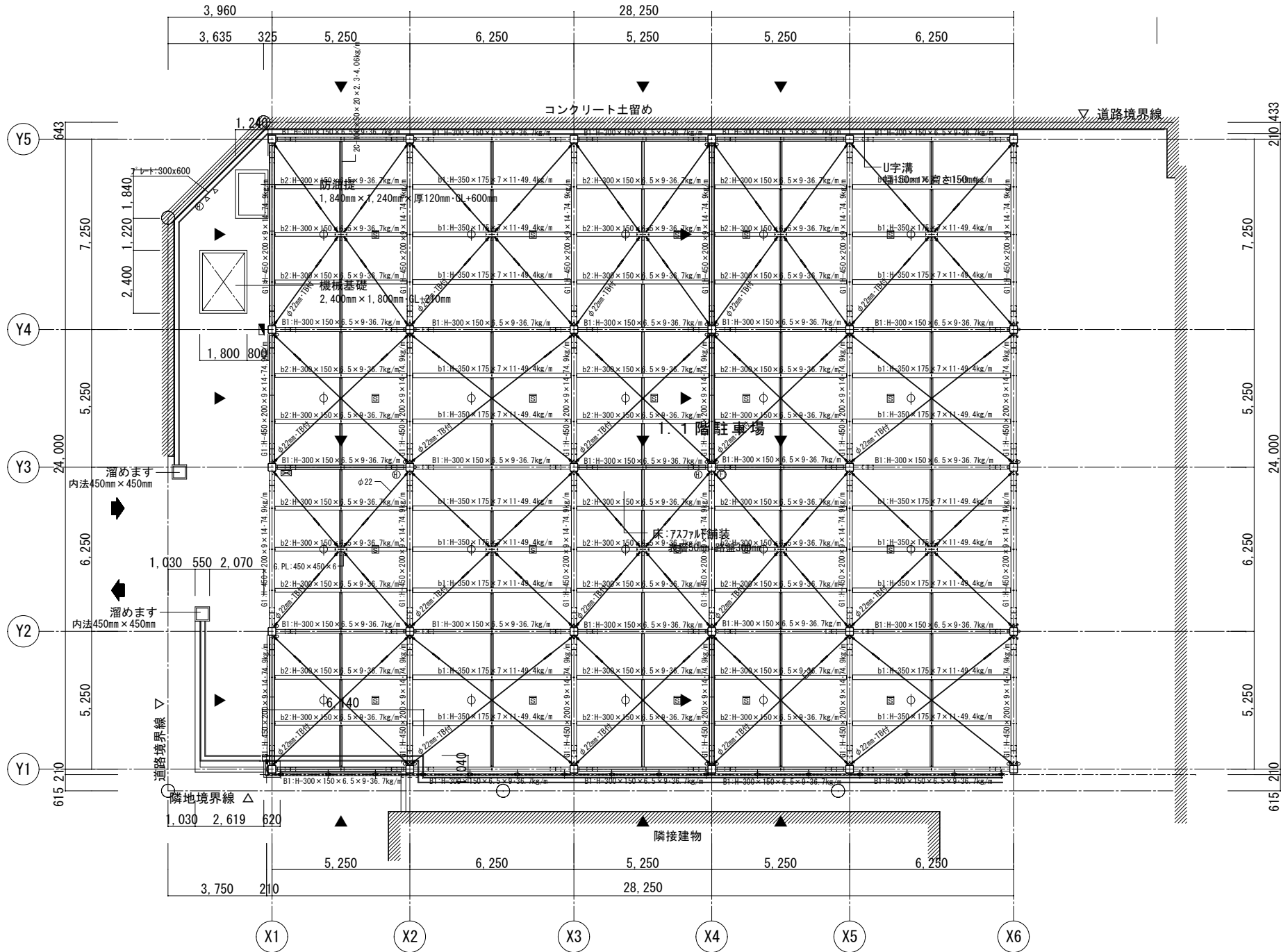
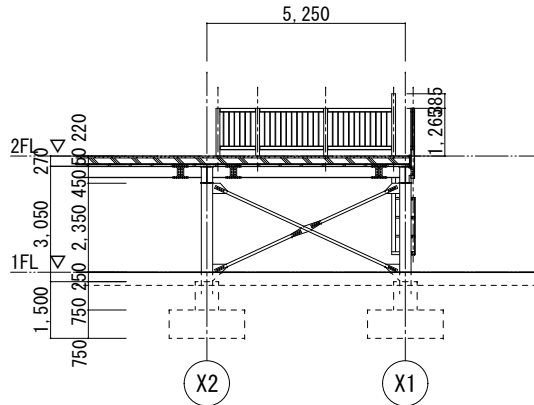
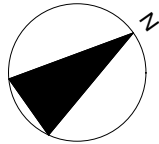
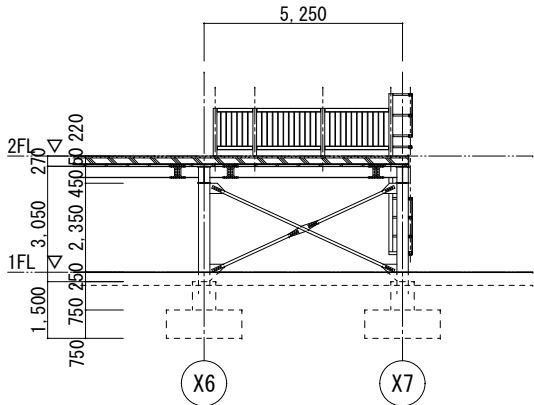
 埋戻し範囲（82.00程度まで）

図 面 名 称	平 面 図	縮 尺	1/200・1/400
調 査 年 月 日	令和 4 年 6 月 16 日		

様式第7

所在地	北見市北四条東一丁目1番1
所有者住所	大阪府池田市空港一丁目12番10号
所有者	株式会社 ベルコ
構造概要	
構造	鉄骨造2階建
用途	駐車場（自走式）
基礎	コンクリート独立基礎
屋根	アスファルト舗装
外壁	角波カラー鉄板張



求積図 1/400

建築面積表		
番号	計算式	数量 <m²>
1	33.915×24.415	828.0347
計		828.03

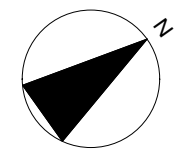
凡例

▼ : 筋交い(ダブル) L-75×75×9mm

1階平面図 1/200

図面名称	平面図	縮尺	1/200・1/400
調査年月日	令和4年6月16日		

所在地	北見市北四条東一丁目1番1
所有者住所	大阪府池田市空港一丁目12番10号
所有者	株式会社 ベルコ

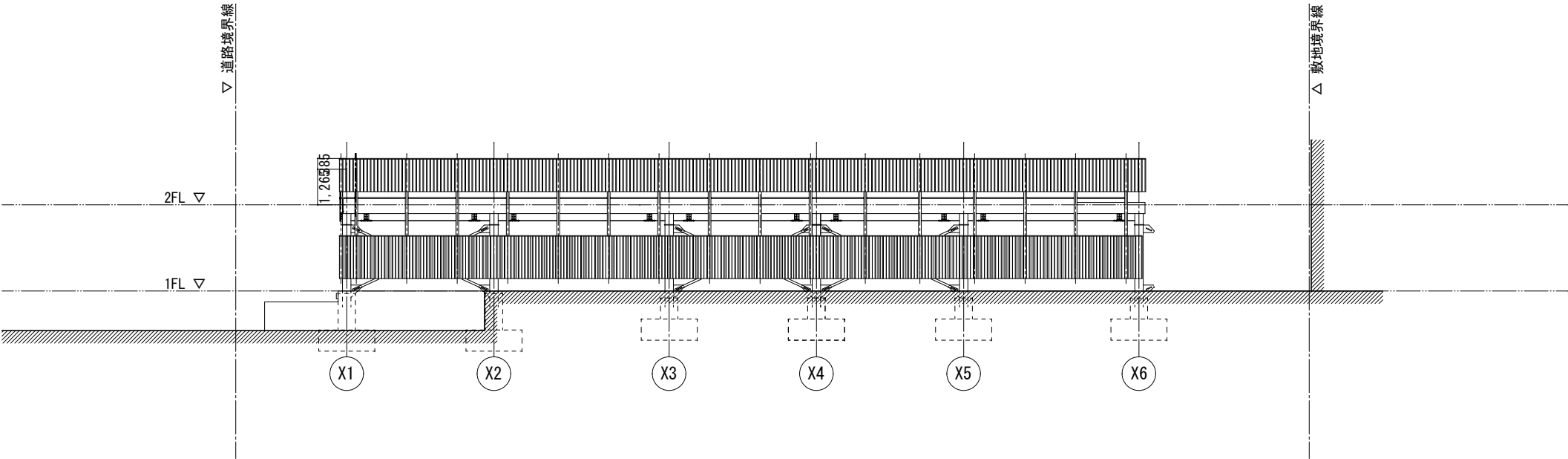


▼ : 筋交い(ダブル) L-75×75×9mm

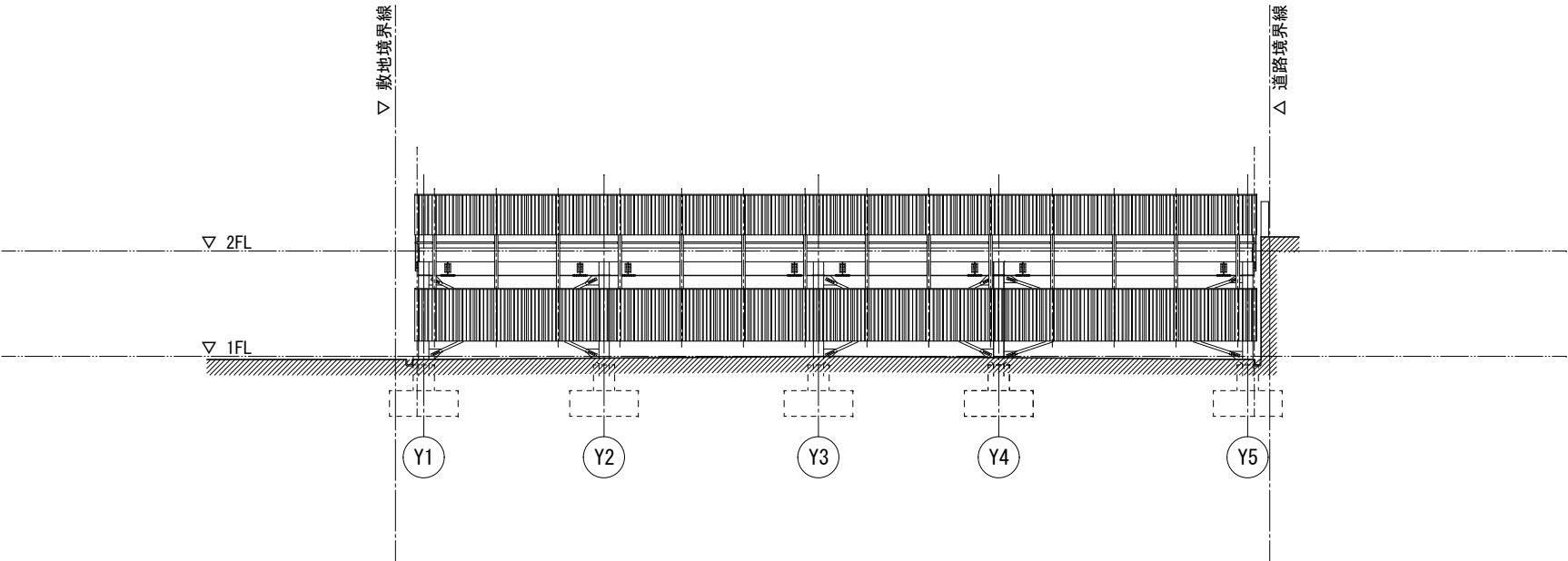
2階平面図 1/200

図 面 名 称	2 階 平 面 図	縮 尺	1/200
調 査 年 月 日	令和 4 年 6 月 16 日		

所 在 地	北見市北四条東一丁目1番1
所 有 者 住 所	大阪府池田市空港一丁目12番10号
所 有 者	株式会社 ベルコ



南面立面図 1/200

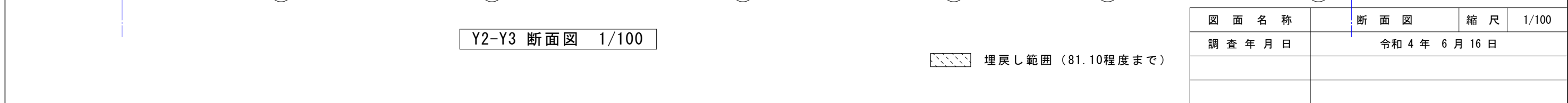


東面立面図 1/200

図 面 名 称	立面図 (2)	縮 尺	1/200
調 査 年 月 日	令和 4 年 6 月 16 日		

Architectural cross-section drawing of a two-story parking garage (Y4-Y5). The drawing shows the structural frame, including columns (C1), beams (B1, G1), and floor slabs. It details the parking levels, with the first floor (1F) and second floor (2F) both designated as parking areas. The drawing includes dimensions for overall height (4,815mm), floor-to-floor height (3,070mm), and various structural member sizes (e.g., columns C1: 300x300x9, beams B1: 300x150x6.5x9). It also shows the exterior finish, including concrete walls and a metal railing system. The drawing is labeled "Y4, Y5 断面図 1/100".

X4-X5 断面图 1/100



 埋戻し範囲（81.10程度まで）

図 面 名 称	断面図	縮 尺	1/100
調 査 年 月 日	令和 4 年 6 月 16 日		